



サイズ追加

# GG 難削材用タツプ

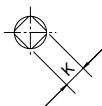
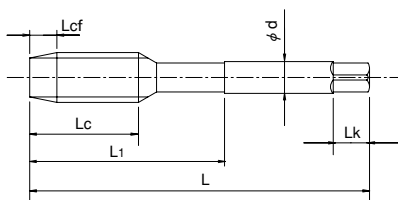
CPM-POT  
CPM-SFT

小径サイズ追加! バリエーションUP!

## 難削材用 ポイントタツプ

CPM-POT

●材 質 粉末ハイス(CPM)



単位:mm

ツールNo.	呼び	精度	食付 Lcf	全長 L	ねじ長 Lc	首下長 L1	シャンク径 d	四角部長さ Lk	四角部幅 k	溝数	在庫	参考価 (Yen)
NEW 22098	M 1.4×0.3	OH1	5P	34	9	—	3	5	2.5	2	○	2,910
NEW 22100	M 1.6×0.35	OH2	5P	36	10	—	3	5	2.5	2	○	3,240
NEW 22102	M 1.7×0.35	OH2	5P	36	11	—	3	5	2.5	2	○	2,940
NEW 22104	M 2 ×0.4	OH2	5P	40	12	—	3	5	2.5	2	○	2,250
NEW 22108	M 2.5×0.45	OH2	5P	44	14	—	3	5	2.5	2	○	1,560
NEW 22110	M 2.6×0.45	OH2	5P	44	14	—	3	5	2.5	2	○	1,670
22112	M 3 ×0.5	OH3	5P	46	11	19	4	6	3.2	3	●	1,130
22120	M 4 ×0.7	OH3	5P	52	13	21	5	7	4	3	●	1,070
22126	M 5 ×0.8	OH3	5P	60	16	24	5.5	7	4.5	3	●	1,100
22130	M 6 ×1	OH3	5P	62	19	29	6	7	4.5	3	●	1,170
22138	M 8 ×1.25	OH3	5P	70	22	37	6.2	8	5	3	●	1,730
22146	M10 ×1.5	OH3	5P	75	24	41	7	8	5.5	3	●	2,200
22150	M10 ×1.25	OH3	5P	75	24	41	7	8	5.5	3	●	2,200
22166	M12 ×1.75	OH3	5P	82	29	48	8.5	9	6.5	3	●	3,050
22170	M12 ×1.5	OH3	5P	82	29	48	8.5	9	6.5	3	●	3,050
22174	M12 ×1.25	OH4	5P	82	29	48	8.5	9	6.5	3	●	3,050
22178	M14 ×2	OH4	5P	88	30	48	10.5	11	8	3	○	4,930
22182	M14 ×1.5	OH3	5P	88	30	48	10.5	11	8	3	○	4,930
22186	M16 ×2	OH4	5P	95	32	52	12.5	13	10	4	○	6,590
22190	M16 ×1.5	OH3	5P	95	32	52	12.5	13	10	4	○	6,590
22194	M18 ×2.5	OH4	5P	100	37	55	14	14	11	4	○	9,050
22198	M18 ×1.5	OH4	5P	100	37	55	14	14	11	4	○	9,050
22202	M20 ×2.5	OH4	5P	105	37	58	15	15	12	4	○	11,700
22206	M20 ×1.5	OH4	5P	105	37	58	15	15	12	4	○	11,700
22210	M22 ×2.5	OH4	5P	115	38	63	17	16	13	4	○	15,100
22214	M22 ×1.5	OH4	5P	115	38	63	17	16	13	4	○	15,100
22218	M24 ×3	OH4	5P	120	45	66	19	18	15	4	○	18,900
22222	M24 ×1.5	OH4	5P	120	45	66	19	18	15	4	○	18,900
22226	M27 ×3	OH4	5P	130	45	71	20	18	15	4	○	23,900
22230	M27 ×1.5	OH4	5P	130	45	71	20	18	15	4	○	23,900
22234	M30 ×3.5	OH4	5P	135	48	74	23	20	17	4	○	30,400
22238	M30 ×1.5	OH4	5P	135	48	74	23	20	17	4	○	30,400
22240	M33 ×3.5	OH5	5P	145	51	77	25	22	19	4	○	35,100
22243	M36 ×4	OH5	5P	155	57	82	28	24	21	4	○	40,700
22246	M42 ×4.5	OH5	5P	175	60	93	32	30	26	4	○	57,100
22249	M48 ×5	OH5	5P	185	67	98	38	32	29	4	○	80,700

1. 2級めねじ相当適応のタツプ推奨精度です。  
2. M8以下は突き出しセンタとなります。

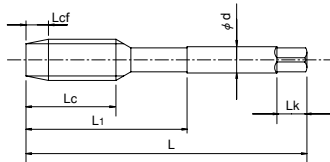
●=標準在庫品 ○=在庫センター標準在庫品

# 難削材用 スパイラルタップ

CPM-SFT

- 材 質 粉末ハイス(CPM)
- ねじれ角 35°(M1.4~M1.7) 45°(M2~M2.6) 15°(M3~)

NEW SIZES 11月発売予定



単位:mm

ツールNo.	呼び	精度	食付 Lcf	全長 L	ねじ長 Lc	首下長 L1	シャンク径 d	四角部長さ Lk	四角部幅 k	溝数	在庫	参考価 (Yen)
NEW 22250	M 1.4×0.3	OH1	3P	34	6	—	3	5	2.5	2	○	3,010
NEW 22252	M 1.6×0.35	OH2	3P	36	7	—	3	5	2.5	2	○	3,010
NEW 22254	M 1.7×0.35	OH2	3P	36	8	—	3	5	2.5	2	○	2,700
NEW 22256	M 2 ×0.4	OH2	3P	40	9	—	3	5	2.5	2	○	2,290
NEW 22258	M 2.5×0.45	OH2	3P	44	11	—	3	5	2.5	2	○	1,810
NEW 22260	M 2.6×0.45	OH2	3P	44	11	—	3	5	2.5	2	○	1,600
22262	M 3 ×0.5	OH3	3P	46	11	19	4	6	3.2	3	●	1,160
22270	M 4 ×0.7	OH3	3P	52	13	21	5	7	4	3	●	1,100
22276	M 5 ×0.8	OH3	3P	60	16	24	5.5	7	4.5	3	●	1,140
22280	M 6 ×1	OH3	3P	62	19	29	6	7	4.5	3	●	1,210
22288	M 8 ×1.25	OH3	3P	70	22	37	6.2	8	5	3	●	1,810
22296	M10 ×1.5	OH3	3P	75	24	41	7	8	5.5	3	●	2,290
22300	M10 ×1.25	OH3	3P	75	24	41	7	8	5.5	3	●	2,290
22316	M12 ×1.75	OH3	3P	82	29	48	8.5	9	6.5	3	●	3,170
22320	M12 ×1.5	OH3	3P	82	29	48	8.5	9	6.5	3	●	3,170
22324	M12 ×1.25	OH4	3P	82	29	48	8.5	9	6.5	3	●	3,170
22328	M14 ×2	OH4	3P	88	30	48	10.5	11	8	3	○	5,150
22332	M14 ×1.5	OH3	3P	88	30	48	10.5	11	8	3	○	5,150
22336	M16 ×2	OH4	3P	95	32	52	12.5	13	10	3	○	6,880
22340	M16 ×1.5	OH3	3P	95	32	52	12.5	13	10	3	○	6,880
22344	M18 ×2.5	OH4	3P	100	37	55	14	14	11	4	○	9,430
22348	M18 ×1.5	OH4	3P	100	37	55	14	14	11	4	○	9,430
22352	M20 ×2.5	OH4	3P	105	37	58	15	15	12	4	○	12,300
22356	M20 ×1.5	OH4	3P	105	37	58	15	15	12	4	○	12,300
22360	M22 ×2.5	OH4	3P	115	38	63	17	16	13	4	○	15,800
22364	M22 ×1.5	OH4	3P	115	38	63	17	16	13	4	○	15,800
22368	M24 ×3	OH4	3P	120	45	66	19	18	15	4	○	19,700
22372	M24 ×1.5	OH4	3P	120	45	66	19	18	15	4	○	19,700
22376	M27 ×3	OH4	3P	130	45	71	20	18	15	4	○	25,100
22380	M27 ×1.5	OH4	3P	130	45	71	20	18	15	4	○	25,100
22384	M30 ×3.5	OH4	3P	135	48	74	23	20	17	4	○	31,700
22388	M30 ×1.5	OH4	3P	135	48	74	23	20	17	4	○	31,700
22390	M33 ×3.5	OH5	3P	145	51	77	25	22	19	4	○	36,100
22393	M36 ×4	OH5	3P	155	57	82	28	24	21	4	○	42,300
22396	M42 ×4.5	OH5	3P	175	60	93	32	30	26	4	○	59,100
22399	M48 ×5	OH5	3P	185	67	98	38	32	29	4	○	83,500

- 2級めねじ相当適応のタップ推奨精度です。
  - M4~M6は突き出しセンタとなります。
  - 2002年7月生産以前のものでM3以下は突き出しセンタとなります。
- =標準在庫品 ○=在庫センター標準在庫品

## ■被削材対応表 ○最適タップ ○適用タップ

CPM-POT・CPM-SFT

低炭素鋼	中炭素鋼	高炭素鋼	合金鋼	調質鋼			ステンレス鋼	工具鋼	鋳鋼	鋳鉄	強靱鋳鉄	銅	黄銅	黄銅鋳物	青銅	アルミ圧延材	アルミ合金鋳物	マグネシウム合金鋳物	亜鉛合金鋳物	チタン合金	Ni基合金	熱硬化性プラスチック	熱可塑性プラスチック	
C ~0.25%	C0.25%~0.45%	C 0.45%~	SCM	25~45 HRC	45~55 HRC	50~60 HRC	SUS	SKD	SC	FC	FCD	Cu	Bs	BsC	PB	AL	AC,ADC	MC	ZDC					
		○		○				○			○										○	○		

### ⚠️ 安全にお使いいただくために

- 工具を使用する時は、破損する危険があるので、必ずカバー・保護メガネ・安全靴等を使用してください。
- 切れ刃は素手でさわらないで下さい。
- 切りくずは素手でさわらないで下さい。
- 工具の切れ味が悪くなったら使用を中止して下さい。
- 異常音・異常振動が発生したら、直ちに使用を中止して下さい。
- 工具には手を加えないで下さい。
- 加工前に工具の寸法確認を行って下さい。

◆製品については、常に研究・改良を行っておりますので、予告なく本カタログの掲載仕様を変更する場合があります。

ツール コミュニケーション

# オーエスジー

本社 〒442-8543 愛知県豊川市本野分原3-2-2 ☎(0533)82-1111 FAX(0533)82-1131  
 東部営業部 〒143-0025 東京都大田区南馬込3-25-4 ☎(03)5709-4501 FAX(03)5709-4515  
 中部営業部 〒465-0058 名古屋市長区東区黄船1-9 ☎(052)703-6131 FAX(052)703-7775  
 西部営業部 〒550-0013 大阪府西区新町2-1-8-2 ☎(06)6538-3880 FAX(06)6538-3879

コミュニケーションダイヤル **0120-41-5981**

「工具の技術的なご相談は…」  
 E-mail: [cs-info@osg.co.jp](mailto:cs-info@osg.co.jp) オールエスジー 営業部 ☎ 意見・ご照会は、電子メールでも受付しております。  
 無料メールマガジン **OSG E-mail 倶楽部** アイデア募集 **OSG e-アイデア**  
 E-mailで最新情報をお届けします。 新企画で毎年募集となりました。  
 ご入会窓口は <http://www.osg.co.jp/tool/club/> ご応募は <http://www.osg.co.jp/tool/idea/>  
 ホームページ <http://www.osg.co.jp/tool/>