



テーパネック機上研削装置

ジャストテーパ™ JT-1

Taper Neck Grinding Machine JUST TAPER

PAT.P.



JUST TAPER™

ジャストサイズなテーパネックに!

It can grind perfectly sized taper necks!

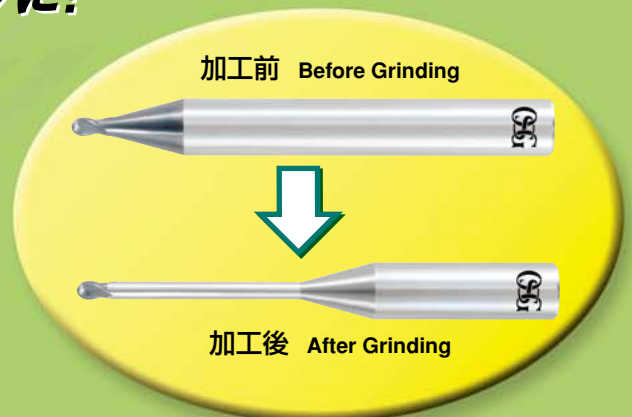
M/Cから取り外さず

No need to remove the tool from the Machining Center

そのまま研削!

わがまま研削!

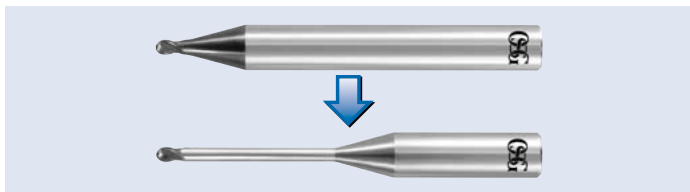
Grinding on the Machine! Effortless Grinding!



特長 1

首部分をマシニングセンタ上で最適テーパ角度・最適長さにて修整研削

It can grind tool necks for the ideal taper angle and length on the machining center.

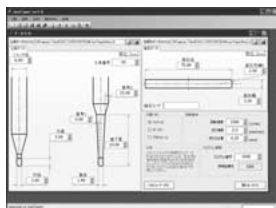


特長 2

簡単入力・ラクラク加工

Easy input, easy grinding

専用プログラムソフト(付属CD)に修整前の工具形状、修整後のテーパ角度、有効長等を入力し、NCプログラムを自動作成します。そのNCプログラムをM/Cに転送して加工を行います。



By simply inputting the tool dimensions and the desired taper angle & effective length, the special software (included on a CD) will send the NC program to the machining center.

特長 3

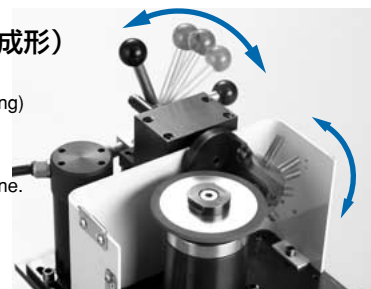
ツルイーグ(砥石成形)

機構付き

Truing (grinding wheel setting) mechanism included.

機上で簡単R成形

Easy R truing on the machine.



仕様 Specifications

ツールNo. EDP No.	68840	加工刃径範囲 Applicable Mill Dia.	φ0.5~6 有効長35mm以下 Effective Length Under 35mm	電源ボックス寸法 Power Supply Box Size	250(W)×150(H)×100(D)mm
装置本体寸法 Machine Size	225(W)×175(H)×210(D)mm	装置本体重量 Machine Net Weight	14.1kg	電源 Power Supply	AC100V(150W)
接続コード Connection Cord	3.5m	砥石回転数 Wheel Speed	5,000min ⁻¹	電源コード Power Supply Cord	5m
付属品 Standard Attachment	・レジンボンドダイヤモンド砥石 φ75(#325)(ツールNo.68845) ・ツルイーグスティック(ツールNo.68846)・NCプログラム作成ソフトCD ・位置決めピン ・Resin Bonded Diamond Grinding Wheel φ75(#325)(EDP No.68845)・Truing Stick (EDP No.68846)・NC Program Software CD・Alignment Pin				

オプション Option 超小型集塵機 DET-200A (ツールNo.68628) Dust Collector DET-200A (EDP No.68628)

ご使用前には、必ず取扱説明書の中にある安全の手引きをお読み下さい。本機ご使用の際は、集塵機のご使用をお勧めします。
Please read the operation manual before starting to use this device. The use of a dust collector is recommended when operating this equipment.

◆製品については、常に研究・改良を行っておりますので、予告なく本カタログ掲載仕様を変更する場合があります。

◆Tool specifications subject to change without notice.



本社 〒442-8543 愛知県豊川市本野ヶ原3-22 ☎(0533)82-1111 FAX(0533)82-1131
 東部営業部 〒143-0025 東京都大田区南馬込3-25-4 ☎(03)5709-4501 FAX(03)5709-4515
 中部営業部 〒465-0058 名古屋市長区東区貴船1-9 ☎(052)703-6131 FAX(052)703-7775
 西部営業部 〒550-0013 大阪市西区新町2-18-2 ☎(06)6538-3880 FAX(06)6538-3879
 仙台 ☎(022)390-9701 川口 ☎(048)294-3951 名古屋 ☎(052)703-6131 四国 ☎(087)868-4003
 北陸SOHO ☎(018)896-1421 千葉 ☎(04)7164-4811 岐阜 ☎(058)275-7061 広島 ☎(082)503-0205
 郡山 ☎(024)991-7485 豊橋SOHO ☎(0294)53-4167 三重 ☎(0594)25-2212 九州 ☎(092)504-1211
 新潟 ☎(025)286-9503 東京 ☎(03)5709-4501 諏訪SOHO ☎(076)443-9216 北九州SOHO ☎(093)474-5485
 上田 ☎(0268)28-7381 厚木 ☎(046)296-1380 金沢 ☎(076)238-6470 熊本SOHO ☎(096)331-3570
 諏訪 ☎(0266)58-0152 静岡 ☎(054)283-6651 京浜 ☎(077)553-2012 東部AW ☎(03)5709-4501
 岡毛 ☎(0270)40-5955 浜松 ☎(053)461-1121 大阪 ☎(06)6747-7041 中部AW ☎(052)703-6131
 宇都宮 ☎(028)684-2240 豊川 ☎(0533)92-1501 明石 ☎(078)927-8212 西部AW ☎(06)6532-6591
 八王子 ☎(042)645-5406 安城 ☎(0566)77-2366 岡山 ☎(086)241-0411



3-22 Honnogahara, Toyokawa, Aichi 442-8543 Japan
 Tel. +81-533-82-1118 Fax. +81-533-82-1136
 E-mail:cs-info@osg.co.jp

OSG代理店

〈工具の技術的なご相談は〉
 コミュニケーションダイヤル **0120-41-5981**
 コミュニケーションFAX 0533-82-1134 コミュニケーションE-mail hp-info@osg.co.jp

無料メールマガジン OSG E-mail倶楽部
 E-mailで最新情報をお届けします。
 入会窓口は <https://www.osg.co.jp/products/club/index.php>

〈その他のご相談は〉 E-mail:cs-info@osg.co.jp
 ホームページ <http://www.osg.co.jp/>

※本書掲載内容の無断転載・複製を禁じます。©All rights reserved. © OSG CORPORATION.2006



古紙配合率100%再生紙を使用しています。



このカタログの印刷には、
環境に配慮した植物性
大豆インキを使用して
おります。

N-75 614.AI.AI (DN)
06.06