

超硬 面取りシリーズ Carbide Chamfering Series

FXコート2刃スパイラル面取りカッタ

FX Coated • Chamfering Cutter (2 Flutes)

FX-SCC



切れ味の良いねじれ刃の採用により、バリの少ないきれいな加工面が得られます。

Good surface finish provided by helix sharp cutting edge.

●マークの説明はP1・2をご覧ください。 See page 1・2 for explanation of icons.



(単位:mm) (Unit:mm)

ソール No. EDP No.	先端径×テーパ半角×大径 Ds×α×D1	全長 L	刃長 Lc	シャンク径 d	在庫 Stock	参考価 (Yen)
8501483	0.8×45°×3	50	1.1	3	○	12,800
8501484	0.8×45°×4	50	1.6	4	○	13,800
8501506	1×45°×6	60	2.5	6	○	14,700
8501508	1×45°×8	70	3.5	8	○	17,200
8501510	1×45°×10	80	4.5	10	○	24,200
8501512	1×45°×12	90	5.5	12	○	28,300

○=在庫センター標準在庫品 ○=Inventory center stock item.

超硬 面取りシリーズ Carbide Chamfering Series

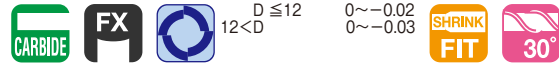
FXコート2刃Vカット

FX Coated • 2 Flutes • V Cut

FX-MG-VCM



●マークの説明はP1・2をご覧ください。 See page 1・2 for explanation of icons.



(単位:mm) (Unit:mm)

ソール No. EDP No.	外径×先端角 D×Ds	全長 L	刃長 Lc	シャンク径 d	先端径 Ds	刃数 Z	在庫 Stock	参考価 (Yen)
	1 × 90°	40	2	4	(0.1)	2	□	
	1.5 × 90°	40	3	4	(0.15)	2	□	
	2 × 90°	40	4	4	(0.2)	2	□	
	2.5 × 90°	40	5	4	(0.2)	2	□	
	3 × 60°	50	6	6	(0.2)	2	□	
	3 × 90°	50	6	6	(0.2)	2	□	
	3 × 120°	50	6	6	(0.2)	2	□	
	4 × 60°	50	8	6	(0.2)	2	□	
	4 × 90°	50	8	6	(0.2)	2	□	
	4 × 120°	50	8	6	(0.2)	2	□	
	5 × 60°	55	10	6	(0.2)	2	□	
	5 × 90°	55	10	6	(0.2)	2	□	
	5 × 120°	55	10	6	(0.2)	2	□	
	6 × 60°	60	12	6	(0.2)	2	□	
	6 × 90°	60	12	6	(0.2)	2	□	
	6 × 120°	60	12	6	(0.2)	2	□	
	7 × 90°	65	14	8	(0.25)	2	□	
	8 × 60°	70	16	8	(0.25)	2	□	
	8 × 90°	70	16	8	(0.25)	2	□	
	8 × 120°	70	16	8	(0.25)	2	□	
	9 × 90°	75	18	10	(0.25)	2	□	
	10 × 60°	80	20	10	(0.25)	2	□	
	10 × 90°	80	20	10	(0.25)	2	□	
	10 × 120°	80	20	10	(0.25)	2	□	
	12 × 60°	90	24	12	(0.25)	2	□	
	12 × 90°	90	24	12	(0.25)	2	□	
	12 × 120°	90	24	12	(0.25)	2	□	
	14 × 90°	100	28	16	(0.25)	2	□	
	15 × 90°	120	30	16	(0.25)	2	□	
	16 × 60°	140	32	16	(0.25)	2	□	
	16 × 90°	140	32	16	(0.25)	2	□	
	16 × 120°	140	32	16	(0.25)	2	□	
	18 × 90°	150	36	20	(0.25)	2	□	
	20 × 60°	160	40	20	(0.25)	2	□	
	20 × 90°	160	40	20	(0.25)	2	□	
	20 × 120°	160	40	20	(0.25)	2	□	

□=特定代理店在庫品 □=Stocked by specific distributors. Contact us for price & availability.

加工時に先端径が問題となる場合には先端径をご確認の上、ご使用下さい。

When the point diameter of the end mill is critical for the application, please verify the point diameter before use.

形状寸法表 超硬エンドミル 超硬面取りシリーズ

FXコート2刃ロングシャンクスパイラル面取りカッタ

FX Coated • Chamfering Cutter (2 Flutes • Long shank)

FX-LS-SCC



●マークの説明はP1・2をご覧ください。 See page 1・2 for explanation of icons.



(単位:mm) (Unit:mm)

ソール No. EDP No.	先端径×テーパ半角×大径 Point Dia. × α × D1	全長 L	刃長 Lc	シャンク径 d	在庫 Stock	参考価 (Yen)
8501683	0.8×45°×3	80	1.1	3	○	13,700
8501684	0.8×45°×4	100	1.6	4	○	15,600
8501706	1×45°×6	100	2.5	6	○	16,400
8501708	1×45°×8	130	3.5	8	○	20,600
8501710	1×45°×10	150	4.5	10	○	28,800
8501712	1×45°×12	150	5.5	12	○	34,200

○=在庫センター標準在庫品 ○=Inventory center stock item.

炭素鋼 CARBON STEELS	合金鋼 ALLOY STEELS	プリハードン鋼 PREHARDENED STEELS					ステンレス鋼 STAINLESS STEELS	鋳鉄 CAST IRON	銅合金 COPPER ALLOYS	アルミ合金 ALUMINUM ALLOYS	グラファイト GRAPHITE	チタン合金 TITANIUM ALLOYS	耐熱合金 HEAT RESISTANT ALLOYS	プラスチック PLASTIC
プリハードン鋼 PREHARDENED STEELS	工具鋼 TOOL STEELS	焼き入れ鋼 HARDENED STEELS						ダクタイル鋳鉄 DUCTILE CAST IRON						
~40HRC		~45HRC	~55HRC	~60HRC	~65HRC	~35HRC	~350HB							
		◎	◎	○	○			○	◎	○	○	○	○	

FXコート2刃コーナラウンディング

FX Coated*2 Flutes*Corner Rounding Cutter

FX-ECR



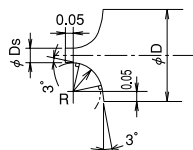
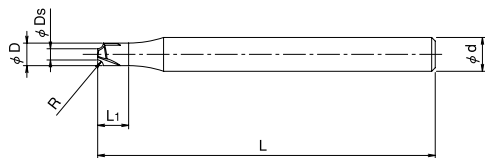
●マークの説明はP1・2をご覧ください。 See page 1・2 for explanation of icons.



(単位:mm) (Unit:mm)

ツール No. EDP No.	先端径×コーナR Ds×R	外径 D	全長 L	シャンク径 d	首下長 L1	在庫 Stock	参考価 (Yen)
8500602	0.5×R0.1	0.8	45	4	1.2	○	14,100
8500603	0.5×R0.15	0.9	45	4	1.4	○	14,100
8500604	0.5×R0.2	1	45	4	1.5	○	12,100
8500605	0.5×R0.25	1.1	45	4	1.7	○	12,100
8500606	0.5×R0.3	1.2	45	4	1.8	○	12,100
8500607	0.5×R0.35	1.3	45	4	2	○	12,100
8500608	0.5×R0.4	1.4	45	4	2.1	○	11,000
8500609	0.5×R0.45	1.5	45	4	2.3	○	11,000
8500610	0.5×R0.5	1.6	45	4	2.4	○	9,610
8500611	0.5×R0.55	1.7	45	4	2.6	○	9,610
8500612	0.5×R0.6	1.8	45	4	2.7	○	8,810
8500613	0.5×R0.65	1.9	45	4	2.9	○	8,810
8500614	0.5×R0.7	2	45	4	3	○	8,810
8500615	0.5×R0.75	2.1	45	4	3.2	○	8,810
8500616	0.8×R0.8	2.5	45	4	3.8	○	8,810
8500617	0.8×R0.85	2.6	45	4	3.9	○	8,810
8500618	0.8×R0.9	2.7	45	4	4.1	○	8,810
8500619	0.8×R0.95	2.8	45	4	4.2	○	8,810
8500620	0.8×R1	2.9	45	4	4.4	○	9,610
8500625	0.8×R1.25	3.4	45	4	5.1	○	9,610
8500630	1.5×R1.5	4.6	50	6	6.9	○	11,100
8500635	1.5×R1.75	5.1	50	6	7.6	○	11,100
8500640	1.5×R2	5.6	50	6	8.4	○	11,100

○=在庫センター標準在庫品 ○=Inventory center stock item.



2刃 スパイラル面取りカッタ (銅・アルミ合金用)

Chamfering Cutter*2 Flutes*for Copper & Aluminum Alloys

CA-SCC



切れ味の良いねじれ刃の採用により、バリが少ないきれいな加工面が得られます。

Good surface finish provided by helix sharp cutting edge.

●マークの説明はP1・2をご覧ください。 See page 1・2 for explanation of icons.



(単位:mm) (Unit:mm)

ツール No. EDP No.	先端径×テーパ半角×大端径 Ds×α×D1	全長 L	刃長 Lc	シャンク径 d	在庫 Stock	参考価 (Yen)
8501283	0.8×45°×3	50	1.1	3	○	11,700
8501284	0.8×45°×4	50	1.6	4	○	12,600
8501306	1×45°×6	60	2.5	6	○	13,500
8501308	1×45°×8	70	3.5	8	○	15,800
8501310	1×45°×10	80	4.5	10	○	22,600
8501312	1×45°×12	90	5.5	12	○	26,500

○=在庫センター標準在庫品 ○=Inventory center stock item.

2刃ロングシャンクスパイラル面取りカッタ (銅・アルミ合金用)

Chamfering Cutter*2 Flutes*Long Shank*for Copper & Aluminum Alloys

CA-LS-SCC



●マークの説明はP1・2をご覧ください。 See page 1・2 for explanation of icons.



(単位:mm) (Unit:mm)

ツール No. EDP No.	先端径×テーパ半角×大端径 Ds×α×D1	全長 L	刃長 Lc	シャンク径 d	在庫 Stock	参考価 (Yen)
8501883	0.8×45°×3	80	1.1	3	○	12,700
8501884	0.8×45°×4	100	1.6	4	○	14,400
8501906	1×45°×6	100	2.5	6	○	15,200
8501908	1×45°×8	130	3.5	8	○	19,100
8501910	1×45°×10	150	4.5	10	○	27,400
8501912	1×45°×12	160	5.5	12	○	32,300

○=在庫センター標準在庫品 ○=Inventory center stock item.

被削材質 WORK MATERIAL	炭素鋼 CARBON STEELS	プリハードン鋼 PREHARDENED STEELS				ステンレス鋼 STAINLESS STEELS	鋳鉄 CAST IRON	銅合金 COPPER ALLOYS	アルミ合金 ALUMINUM ALLOYS	グラファイト GRAPHITE	チタン合金 TITANIUM ALLOYS	耐熱合金 HEAT RESISTANT ALLOYS	プラスチック PLASTIC
	合金鋼 ALLOY STEELS	焼き入れ鋼 HARDENED STEELS				ダクタイル鋳鉄 DUCTILE CAST IRON							
製品記号 Abbreviation	~40HRC	~45HRC	~55HRC	~60HRC	~65HRC	~35HRC	~350HB						
FX-ECR	○	○	○	○	○	○	○	○	○		○	○	
CA-SCC,CA-LS-SCC								○	○				○

VコートXPM2刃面取カッタ

V Coated•XPM•2 Flutes•Chamfering Cutter

VP-SCC



切れ味の良いねじれ刃の採用により、バリの少ないきれいな加工面が得られます。

Good surface finish provided by helix sharp cutting edge.

●マークの説明はP1・2をご覧ください。See page 1・2 for explanation of icons.



(単位:mm) (Unit:mm)

ツール No. EDP No.	先端径×先端角×大径 Ds×α×D1	全長 L	刃長 Lc	シャンク径 d	在庫 Stock	参考価 (Yen)
8454883	0.8×45°×3	50	1.1	3	○	5,800
8454884	0.8×45°×4	50	1.6	4	○	5,800
8454906	1×45°×6	60	2.5	6	○	6,040
8454908	1×45°×8	70	3.5	8	○	6,190
8454910	1×45°×10	80	4.5	10	○	7,190
8454912	1×45°×12	90	5.5	12	○	8,560

○=在庫センター標準在庫品 ○=Inventory center stock item.

VコートXPM2刃ショート(Vカット形)

V Coated•XPM•2 Flutes•with Point Angle

V-XPM-VCM



●マークの説明はP1・2をご覧ください。See page 1・2 for explanation of icons.



(単位:mm) (Unit:mm)

ツール No. EDP No.	外径×先端角 D×Point Angle	全長 L	刃長 Lc	シャンク径 d	先端径 Ds	在庫 Stock	参考価 (Yen)
	3×60°	75	8	6	(0.2)	<input type="checkbox"/>	
	3×90°	75	8	6	(0.2)	<input type="checkbox"/>	
	3×120°	75	8	6	(0.2)	<input type="checkbox"/>	
	4×60°	75	11	6	(0.3)	<input type="checkbox"/>	
	4×90°	75	11	6	(0.3)	<input type="checkbox"/>	
	4×120°	75	11	6	(0.3)	<input type="checkbox"/>	
	6×60°	85	13	6	(0.3)	<input type="checkbox"/>	
	6×90°	85	13	6	(0.3)	<input type="checkbox"/>	
	6×120°	85	13	6	(0.3)	<input type="checkbox"/>	
	8×60°	100	19	8	(0.3)	<input type="checkbox"/>	
	8×90°	100	19	8	(0.3)	<input type="checkbox"/>	
	8×120°	100	19	8	(0.3)	<input type="checkbox"/>	
	10×60°	120	22	10	(0.55)	<input type="checkbox"/>	
	10×90°	120	22	10	(0.55)	<input type="checkbox"/>	
	10×120°	120	22	10	(0.55)	<input type="checkbox"/>	
	12×60°	125	26	12	(0.55)	<input type="checkbox"/>	
	12×90°	125	26	12	(0.55)	<input type="checkbox"/>	
	12×120°	125	26	12	(0.55)	<input type="checkbox"/>	
	16×60°	145	32	16	(0.55)	<input type="checkbox"/>	
	16×90°	145	32	16	(0.55)	<input type="checkbox"/>	
	16×120°	145	32	16	(0.55)	<input type="checkbox"/>	
	20×60°	165	38	20	(0.8)	<input type="checkbox"/>	
	20×90°	165	38	20	(0.8)	<input type="checkbox"/>	
	20×120°	165	38	20	(0.8)	<input type="checkbox"/>	
	25×60°	170	45	25	(0.8)	<input type="checkbox"/>	
	25×90°	170	45	25	(0.8)	<input type="checkbox"/>	
	25×120°	170	45	25	(0.8)	<input type="checkbox"/>	

□=特定代理店在庫品 □=Stocked by specific distributors.
Contact us for price & availability.

シャンク径25mm以上は2面平切り欠け付きです。

Shank Dia.≥25mm : Shank with two flat face.

製品記号 Abbreviation	被削材質 WORK MATERIAL	炭素鋼 CARBON STEELS	プリハードン鋼 PREHARDENED STEELS	ステンレス鋼 STAINLESS STEELS	鋳鉄 CAST IRON	銅合金 COPPER ALLOYS	アルミ合金 ALUMINUM ALLOYS	チタン合金 TITANIUM ALLOYS	耐熱合金 HEAT RESISTANT ALLOYS	プラスチック PLASTIC
	合金鋼 ALLOY STEELS	焼き入れ鋼 HARDENED STEELS	工具鋼 TOOL STEELS	ダクタイル鋳鉄 DUCTILE CAST IRON						
VP-SCC	~40HRC	~45HRC	~35HRC	~350HB						