

新価格
体系
New Price
2024年11月



COMPOSITE SOLUTIONS

—— 複合材加工用工具 ——

Vol.9

Composite Drills

D-STAD 入口側出口側 穴品位重視型

For excellent entry and exit hole quality

D-DAD 出口側穴品位重視型 ダブルアングルタイプ

For excellent exit hole quality
High helix geometry

D-GDN90 出口側穴品位重視型 先端角 90° タイプ

For excellent exit hole quality
90° point angle geometry

STCH スタック材対応型 for stack materials

◆ 超微結晶ダイヤモンドコーティング (PAT. in Japan)

OSG Ultra-Fine Diamond Coating

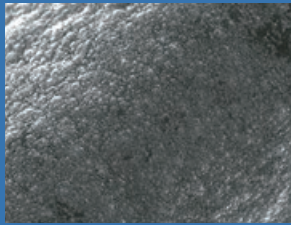
① 平滑な被膜表面 Smooth coating surface

超微結晶の多層構造により、表面がスムーズなため、仕上げ面が良好

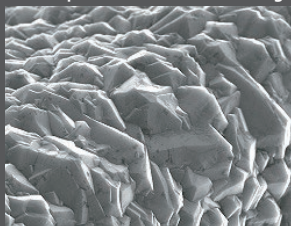
Ultra-fine, multi-layers diamond coating improves surface finish quality

■ 被膜表面 Surface of Coating

超微結晶ダイヤモンドコーティング
Ultra Fine Diamond Coating



他社ダイヤモンドコーティング
Competitor's Diamond Coating



② シャープエッジ Sharp Cutting Edge

切れ味が良く、CFRP加工のデラミ対策に最適

Extremely sharp cutting edge is ideal for preventing delamination in CFRP

■ 刃先エッジ Cutting Edge

超微結晶ダイヤモンドコーティング
Ultra Fine Diamond Coating



他社ダイヤモンドコーティング
Competitor's Diamond Coating



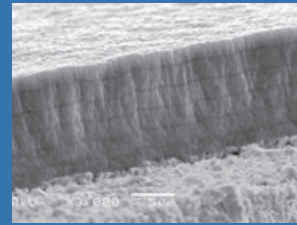
③ 高じん性被膜 Hard coating layer

超微結晶の多層構造により、高い被膜じん性を実現

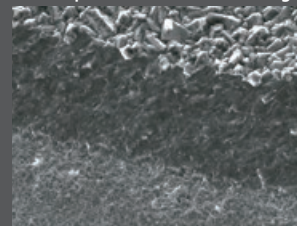
Hard coating layer is achieved with multi-layers of ultra-fine diamond coating

■ 被膜断面 Cross Section of Coating

超微結晶ダイヤモンドコーティング
Ultra Fine Diamond Coating



他社ダイヤモンドコーティング
Competitor's Diamond Coating



Composite Routers

特長
Features

加工データ
Cutting Data

目次
Index

ドリル
Drill

ルーター
Router

電着
Electroplate

インテグサブル
Indexable



DIA-BNC
多機能型
Multi-purpose router



DIA-HBC4
加工面重視型
For excellent surface
finish quality

DIA-REC
低抵抗型

Low cutting resistance for
weak fixtures and spindles

HBC60
ハニカム材向け
For honeycomb
materials



OSG Phoenix PFB/PFR
XC4505インサート
(ダイヤモンドコーティング)
Insert (Diamond-Coated)

PFB

PFR



電着ダイヤモンドツール
ドリル / エンドミル
Electroplated Diamond Drill / End Mill

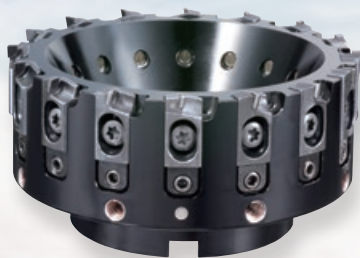
ED-DS

ED-EM

ED-EB



OSG Phoenix PFAL
PCDブレード
PCD Blade



アルミ用仕上げカッタ
Finishing Cutter for Aluminum

PCDロウ付けカウンタシンクカッター(特殊品)
PCD Brazed Countersink (Special Tool)



DRILL [ドリル]



D-STAD CFRP用ダイヤコート 超硬トリプルアングルドリル Diamond Coated Triple Angle Drill for Composites

1,000穴加工後も良好な穴品位 Good hole quality even after drilling 1,000 holes

使用工具 Tool	D-STAD .2510" (φ6.375)
被削材 Work Material	CFRP
切削速度 Cutting Speed	100m/min (5,000min ⁻¹)
送り速度 Feed Rate	1,000mm/min (0.2mm/rev)
穴深さ Depth of Hole	8.5mm (通り) ノンステップ Through No pecking
切削油剤 Coolant	ドライ Dry
使用機械 Machine	立形マシニングセンタ Vertical Machining Center

D-STAD	加工穴数 Number of Holes					継続可 Still Running
	200	400	600	800	1,000	
	1,000穴 Holes					

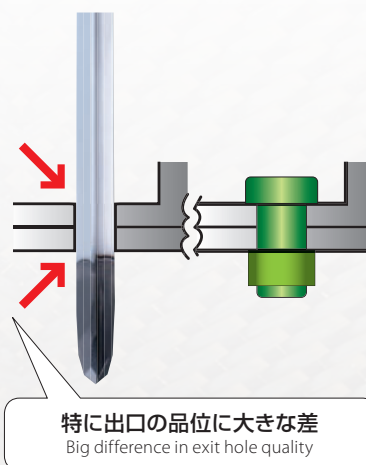
		200穴 Holes	600穴 Holes	1,000穴 Holes
加工穴 出口 Hole Exit				
	ドリル Drill			
	マージン 摩耗 Margin wear			
	すくい面 摩耗 Rake wear			

他社品に対して高品位な加工を継続 Consistent and superior hole quality versus the competitor

使用工具 Tool	D-STAD .2510" (φ6.375)
被削材 Work Material	CFRP
切削速度 Cutting Speed	100m/min (5,000min ⁻¹)
送り速度 Feed Rate	300mm/min (0.06mm/rev)
穴深さ Depth of Hole	19mm (通り) ノンステップ Through No pecking
切削油剤 Coolant	水溶性切削油剤 Water-Soluble
使用機械 Machine	立形マシニングセンタ Vertical Machining Center

■他社 (ねじれPCDドリル) との比較 Comparison with competitor's PCD twist drill

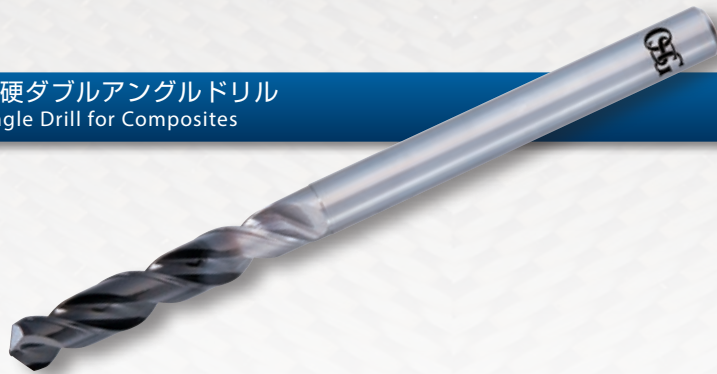
		1穴 Hole	200穴 Holes	400穴 Holes	600穴 Holes	800穴 Holes
入口 Hole Entry	他社品 Competitor					
	D-STAD					
出口 Hole Exit	他社品 Competitor					
	D-STAD					



工具寿命: デラミネーション発生
Tool Life: Delamination

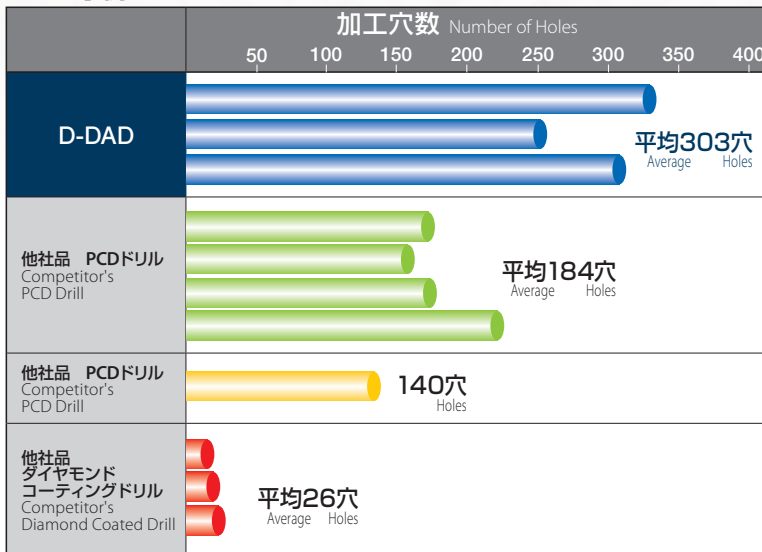
D-DAD CFRP用ダイヤコート 超硬ダブルアングルドリル Diamond Coated Double Angle Drill for Composites

安定した工具寿命 Stable tool life



使用工具 Tool	D-DAD .2510" (φ6.375)
被削材 Work Material	CFRP
切削速度 Cutting Speed	60m/min (3,000min ⁻¹)
送り速度 Feed Rate	228mm/min (0.076mm/rev)
穴深さ Depth of Hole	17.1mm (5.7mmの三枚重ね)(通り) ノンステップ 5.7mm Depth Three-layer Stack (Through) No pecking
切削油剤 Coolant	ドライ Dry
使用機械 Machine	穴あけ専用機 Special drilling machine

ユーザ事例 Customer Data



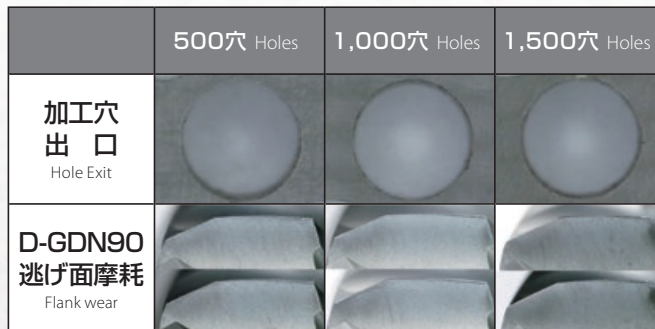
工具寿命: デラミネーション発生
Tool Life: Delamination

D-GDN90 CFRP用ダイヤコート 超硬ドリル 先端角 90° Diamond Coated 90 Degree Point Angle Drill for Composites

高送りでも長寿命を実現 Long tool life even at high feed rate



使用工具 Tool	D-GDN90 .2510" (φ6.375)
被削材 Work Material	CFRP
切削速度 Cutting Speed	100m/min (5,000min ⁻¹)
送り速度 Feed Rate	1,000mm/min (0.2mm/rev)
穴深さ Depth of Hole	10mm (通り) ノンステップ Through No pecking
切削油剤 Coolant	ドライ Dry
使用機械 Machine	立形マシニングセンタ Vertical Machining Center



特長
Features

加工データ
Cutting Data

目次
Index

ドリル
Drill

ルーター
Router

電着
Electroplate

インテグサブル
Indexable

Router [ルーター]



DIA-BNC ダイヤコート ファイネクロスニックルーター Diamond Coated Fine Nicked Router

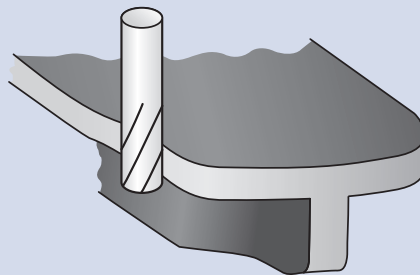
航空機メーカー様での事例

Field data from an aerospace manufacturer

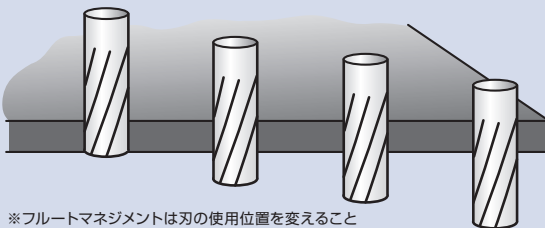
加工条件等の詳細は非公開ながら、
他社ダイヤモンドコーティング品の約4倍の耐久を実現!

Although details of the cutting conditions cannot be disclosed due to confidentiality reasons, on tool life alone the DIA-BNC was able to achieve 4 times the durability versus a competitor's diamond coated product.

CFRPストリンガーのエンドトリム
End trimming of a CFRP stringer



フルートマネジメント※で、さらに数倍(刃長/板厚)の使用が可能です。(ED-EM、DIA-DCRも同様です)
Flute management can be applied by changing the milling position at the flute to increase tool life (also applies to ED-EM and DIA-DCR). Results may vary based on material thickness and tool's length of cut.

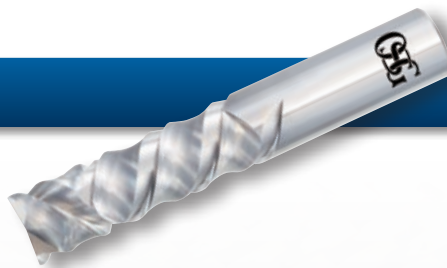


※フルートマネジメントは刃の使用位置を変えること
To change the milling position at the flute

	切削長さ Milling Length (m)		
	20	40	60
DIA-BNC 3/8" (φ9.525)	60m以上		
他社品 (ダイヤモンドコーティング) Competitor (Diamond Coated)	15.7m		

4倍!!
Four times!!

HBC60 ヘリングボーンカッタ 60 Degree Helix Compression Router



様々なハニカム材を高品位に加工

Achieves high quality surface finish in a wide variety of honeycomb materials

CFRP/ アルミニウムハニカム CFRP / Aluminum Honeycomb	AFRP/ ノメックスハニカム AFRP / Nomex Honeycomb	GFRP/ ノメックスハニカム GFRP / Nomex Honeycomb
<p>従来品による加工 → Processed by Conventional Tool</p>	<p>↓他社品による加工 Processed by Competitor</p>	
<p>←HBC60による加工 Processed by HBC60</p>	<p>↓HBC60による加工 Processed by HBC60</p>	

DIA-REC

ダイヤコート 荒用ルーター ラフィングタイプ
Diamond Coated Roughing Router



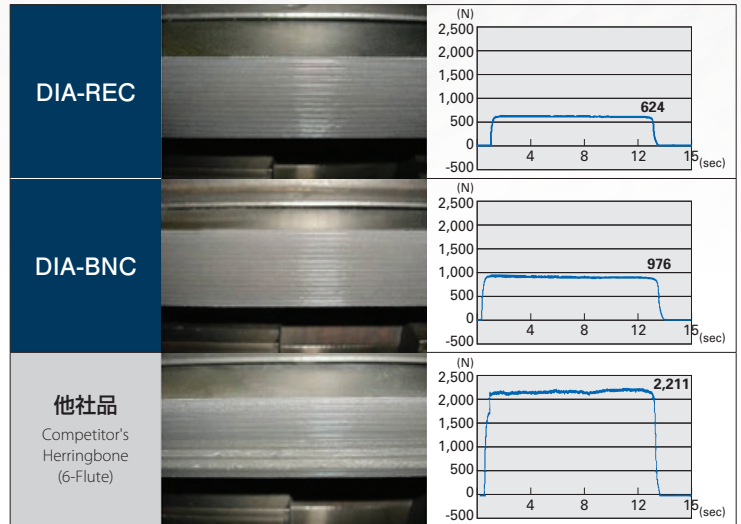
低抵抗で安定した加工

Stable trimming with lower cutting force

使用工具 Tool	DIA-REC	DIA-BNC	他社品 Competitor
サイズ Size	φ10		
被削材 Work Material	CFRP		
切削速度 Cutting Speed	200m/min (6,400min ⁻¹)		
送り速度 Feed Rete	400mm/min (0.063mm/rev)		
切込深さ Depth of Cut	ap=25.4 ae=10		
切削油剤 Coolant	ドライ Dry		
使用機械 Machine	立形マシニングセンタ Vertical Machining Center		

加工面と切削抵抗の比較

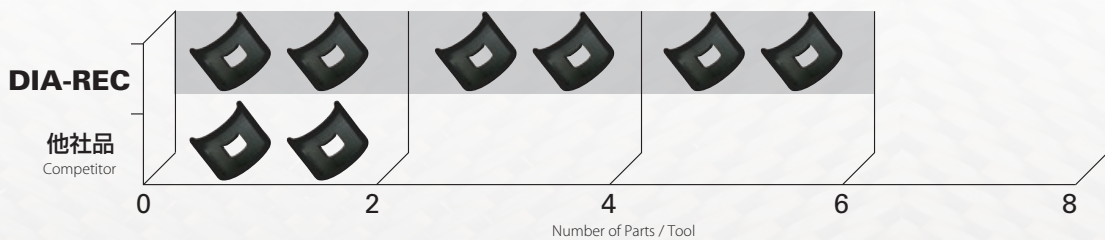
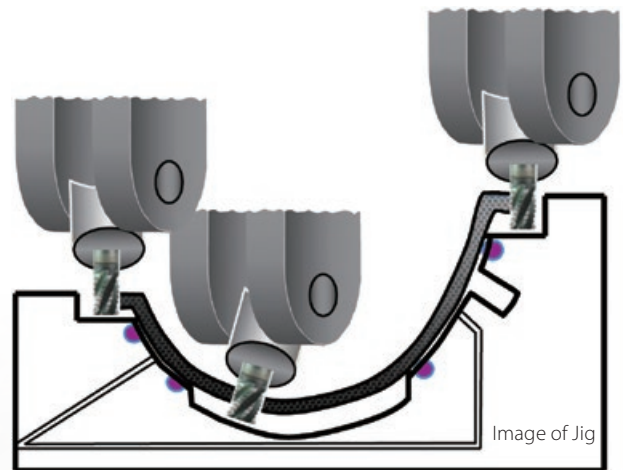
Comparison of surface finish and cutting force



低剛性な加工環境下において長寿命を実現

Long tool life even with weak work clamping system

使用工具 Tool	DIA-REC 3/8" (φ9.525)
被削材 Work Material	CFRP
切削速度 Cutting Speed	6,500 RPM
送り速度 Feed Rate	60 IPM
切込深さ Depth of Cut	aa=.375" ar=.250"
切削油剤 Coolant	ドライ Dry
使用機械 Machine	5軸マシニングセンタ 5-axis Machine



特長
Features

加工データ
Cutting Data

目次
Index

ドリル
Drill

ルーター
Router

電着
Electroplate

インテグサブル
Indexable

ドリルセレクションガイド Drill Selection Guide

品名記号 Tool	被削材 Material Type										機械タイプ Machine Type		
	CFRP	GFRP	AFRP	CFRTP	C/C Composit	Honeycomb (Nomex)	CFRP・スタック CFRP & Metal Stack (Metal exit)				CNC	Pneumatic	Hand
							CFRP/Al	CFRP/Ti	CFRP/Inconel®	CFRP/CRES			
D-STAD	◎	○	○	○	◎	△	×	×	×	×	◎	◎	○
D-DAD	◎	○	○	○	◎	△	○	○	○	○	◎	◎	×
D-GDN90	◎	○	○	○	◎	△	○	△	△	○	◎	◎	×
STCH	△	△	△	△	○	△	◎*1	◎*2	◎*3	◎*3	◎	◎	×
D-CF-GDN	◎	○	○	○	◎	△	○	○	○	○	◎	◎	×

*1: ダイヤコート推奨 Diamond coating recommended *2: 油穴付き推奨 Coolant through recommended

*3: 油穴付き WXL コーティング推奨 Coolant through & WXL coating recommended

ルーターセレクションガイド Router Selection Guide

品名記号 Tool	被削材 Material Type							加工形態 Application						機械タイプ Machine Type		厚さ Material Thickness	
	CFRP	GFRP	AFRP	CFRTP	C/C Composit	Honeycomb Nomex	Al Honeycomb	溝 Slotting	側面 SideMilling	傾斜切り込み Ramping	プランジング Plunging	荒 Roughing	仕上げ Finishing	Hand	CNC	薄い Thin	厚い Thick
DIA-BNC	◎	○	×	○	○	×	×	◎	◎	◎	◎	○	○	×	◎	◎	◎
DIA-HBC4	◎	○	○	○	◎	△	○	◎	◎	◎	◎	○	○	×	◎	×	◎
DIA-HBC60	◎	○	○	○	○	△	◎	◎	◎	◎	◎	○	○	×	◎	△	◎
DIA-DCR/DIA-DCE	◎	○	△	×	○	△	○	△	○	○	△	△	△	◎	◎	◎	◎
DIA-REC	◎	○	△	○	◎	×	○	◎	◎	◎	◎	◎	○	○	◎	◎	◎
DIA-MFC	◎	○	×	○	◎	×	×	△	◎	×	×	×	◎	○	◎	◎	◎
DCE	△	○	○	×	△	△	○	△	○	○	△	△	△	◎	◎	◎	◎
HBC60	△	◎	◎	△	×	◎	◎	◎	◎	◎	◎	○	○	×	◎	△	◎
ED-EM/ED-DS	◎	◎	◎	×	△	△	×	×	◎	△	△	×	◎	×	◎	◎	◎
DIA-CNC	◎	○	△	○	○	×	○	◎	◎	◎	◎	○	○	×	◎	◎	◎
DIA-DCR-N	◎	○	△	×	○	△	○	×	○	×	×	△	△	◎	◎	◎	◎
DIA-DCE-D	◎	○	△	×	○	△	○	×	○	×	○	△	△	◎	◎	◎	◎
DIA-DCE-N	◎	○	△	×	○	△	○	×	○	×	×	△	△	◎	◎	◎	◎
DIA-MRC	○	○	△	◎	△	△	△	○	○	○	○	△	○	×	◎	◎	◎
DIA-COE	○	○	△	◎	△	△	△	○	○	○	○	△	○	×	◎	◎	◎
DIA-TRE	◎	○	△	×	○	△	○	△	○	○	△	△	△	◎	◎	◎	×
DIA-TRE-D	◎	○	△	×	○	△	○	×	○	×	○	△	△	◎	◎	◎	×
DCR	△	○	○	×	△	△	○	△	○	○	△	△	△	◎	◎	◎	◎
ED-EB	◎	◎	◎	×	△	△	×	×	◎	△	△	×	◎	×	◎	◎	◎

アイコンの種類について Guide for Icons

1 材質 Tool Materials

CARBIDE 超硬合金
Tungsten Carbide

2 表面処理 Surface Treatment

DIA ダイヤモンドコーティング
Diamond Coating

FX FXコーティング (TiAlN系コーティング)
FX (TiAlN) Coating

3 直径の許容差 Tolerance for drill diameter

h8 ドリル直径の許容差を表示します
Tolerance for drill diameter.

4 シャンク Shank

SHRINK FIT シュリンクフィット(焼きばめ) システムにも
お奨めします
Suitable for the shrink holder system.

5 ねじれ角 Helix Angle

30° 溝のねじれ角を表示します
Helix angle of flute.

INDEX

ドリル Drill

D-STAD	CFRP用ダイヤモンドコート 超硬トリプルアングルドリル / Diamond Coated Triple Angle Drill for Composites	p. 9
D-DAD	CFRP用ダイヤモンドコート 超硬ダブルアングルドリル / Diamond Coated Double Angle Drill for Composites	p.10
D-GDN90	CFRP用ダイヤモンドコート 超硬ドリル 先端角 90° / Diamond Coated 90 Degree Point Angle Drill for Composites	p.11
STCH	CFRP / メタルスタック穴あけ用ドリル / High Helix Drill for CFRP and Stacks	p.12
D-CF-GDN	CFRP加工用ダイヤモンドコート 超硬ドリル ミディアム形 / Diamond Coated Drill for Composites	p.13~15
特殊品	Special Drilling Tools	p.16

ルーター Router

DIA-BNC	ダイヤモンドコート ファインクロスニッケルルーター / Diamond Coated Fine Nicked Router	p.17
DIA-HBC4	ダイヤモンドコート ヘリングボーンカッタ 4枚刃 / Diamond Coated 4FL Compression Router	p.18
DIA-HBC60	ダイヤモンドコート ヘリングボーンカッタ / Diamond Coated 60 Degree Helix Compression Router	p.19
DIA-CNC	ダイヤモンドコート 高能率コースクロスニッケルルーター / Diamond Coated Coarse Nicked Router	p.19
DIA-DCR	ダイヤモンドコート 綾目ルーター 底刃有り / Diamond Coated, Diamond Cut Router with End Mill Cut	p.20
DIA-DCR-N	ダイヤモンドコート 綾目ルーター 底刃無し / Diamond Coated, Diamond Cut Router with No End Cut	p.20
DIA-DCE	ダイヤモンドコート 綾目ルーター 底刃有り / Diamond Coated, Diamond Cut Router with End Mill Cut	p.21
DIA-DCE-N	ダイヤモンドコート 綾目ルーター 底刃無し / Diamond Coated, Diamond Cut Router with No End Cut	p.22
DIA-DCE-D	ダイヤモンドコート 綾目ルーター 底刃ドリル仕様 / Diamond Coated, Diamond Cut Router with Drill Point	p.23
DIA-REC	ダイヤモンドコート 荒用ルーター ラフィングタイプ / Diamond Coated Roughing Router	p.24
DIA-MRC	ダイヤモンドコート 汎用ルーター 底刃コーナ R 付き / Diamond Coated General Purpose Router with Corner Radius	p.25
DIA-COE	ダイヤモンドコート 弱ねじれ1枚刃ルーター / Diamond Coated Low Helix Single Flute Router	p.26
DIA-MFC	ダイヤモンドコート 多刃仕上げ用ルーター / Diamond Coated Finishing Router	p.27
DIA-TRE	ダイヤモンドコート 薄板トリミング用綾目ルーター 底刃無し / Diamond Coated, Diamond Cut Router for Trimming Laminates	p.28
DIA-TRE-D	ダイヤモンドコート 薄板トリミング用綾目ルーター 底刃ドリル仕様 / Diamond Coated, Diamond Cut Router with Drill Point for Trimming Laminates	p.28
DCR	綾目ルーター / Diamond Cut Router	p.29
DCE	綾目ルーター / Diamond Cut Router	p.29
HBC60	ヘリングボーンカッタ / 60 Degree Helix Compression Router	p.30

電着 Electroplate

ED-DS	電着ダイヤモンドドリル / Electroplated Diamond Drills for Ceramics	p.31・32
ED-EM	電着ダイヤモンドルーター / Electroplated Diamond Router	p.33
ED-EB	電着ダイヤモンドエンドミル / Electroplated Diamond End Mill	p.34

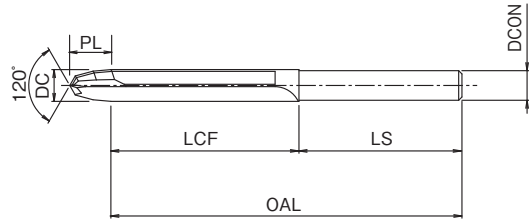
インデキサブル Indexable

PFB	OSG Phoenix 仕上げ用ボールエンドミル / Finishing Ball End Mill	p.35~38
PFR	OSG Phoenix 仕上げ用ラジアスエンドミル / Finishing Corner Radius End Mill	p.39~42

CFRP用ダイヤコート 超硬トリプルアングルドリル

Diamond Coated Triple Angle Drill for Composites

D-STAD



単位:mm Unit:mm

ツールNo. EDP No.	呼び Designation	直径		溝長 LCF	全長 OAL	シャンク径		シャンク長 LS	先端 PL	在庫 Stock	標準価格 (Yen)
		DC(inch)	DC(mm)			DCON(inch)	DCON(mm)				
8809078	#40	.0985	2.502	15	65	.0985	2.502	50	4.2	●	39,900
8809079	#30	.1290	3.277	20	70	.1290	3.277	50	5.5	●	40,600
8809080	#20	.1615	4.102	25	75	.1615	4.102	50	6.9	●	41,100
8809081	.1915	.1915	4.864	39	89	.1915	4.864	50	8.2	●	43,600
8809082	.2510	.2510	6.375	51	101	.2510	6.375	50	10.7	●	52,400
8809083	.3760	.3760	9.550	76	126	.3760	9.550	50	16.1	●	75,400

・アイコンの説明はp.7をご覧ください。 ・ See p.7 for explanation of icons.

● = 標準在庫品 ● = Standard stock item

切削条件基準表 Cutting Conditions

被削材 Work Material		CFRP		
直径 Drill Dia.		切削速度 Cutting Speed (m/min)	回転速度 Speed (min ⁻¹)	送り量 Feed Rate (mm/rev)
インチ inch	ミリ mm			
.0985	2.502	60~120	11,000	0.03~0.05
.1290	3.277		8,700	
.1615	4.102		7,000	
.1915	4.864		6,000	
.2510	6.375		4,500	
.3760	9.550		3,000	0.05~0.10

1. 切削油剤は不要ですが、十分な粉塵対策(真空集塵)を施して下さい。
2. CFRPの被削性は、レジンの性質やその含有率によって、また薄板では特に保持状態によっても大きく影響されます。上表を参考に、薄板では真通間際の送り量を下げてください。
3. 厚板では、切削速度を低めに設定下さい。
4. 承認を得た切削油で湿式加工する場合、切削速度は200m/min程度まで上げることも出来ます。

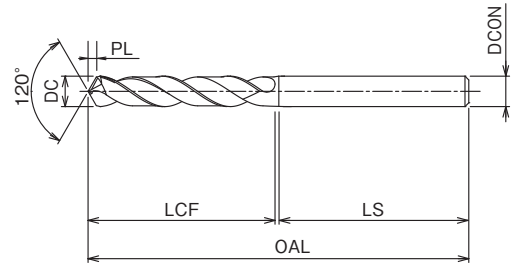
1. Although coolant is not required, please take adequate measurement against dust (use a vacuum system).
2. The machinability of CFRP varies based on resin type, resin content and clamping method. For thin laminates, reduce feed rate near hole penetration according to the above recommended cutting conditions.
3. Reduce cutting speed accordingly when machining thick laminates.
4. Cutting speed up to 200m/min is possible when drilling with approved coolant fluid.



CFRP用ダイヤコート 超硬ダブルアングルドリル

Diamond Coated Double Angle Drill for Composites

D-DAD



単位:mm Unit:mm

ツールNo. EDP No.	呼び Designation	直径		溝長 LCF	全長 OAL	シャンク径		シャンク長 LS	先端 PL	在庫 Stock	標準価格 (Yen)
		DC(inch)	DC(mm)			DCON(inch)	DCON(mm)				
8809141	#40	.0985	2.502	15	50	.0985	2.502	35	1.7	C	● 30,200
8809142	#30	.1290	3.277	20	76	.1290	3.277	56	2.2		● 31,000
8809143	#20	.1615	4.102	25	80	.1615	4.102	55	2.2		● 31,300
8809144	.1915	.1915	4.864	29	80	.1915	4.864	51	2.6		● 33,100
8809145	.2510	.2510	6.375	38	94	.2510	6.375	56	3.5		● 42,800
8809146	.3760	.3760	9.550	57	115	.3760	9.550	58	5.2		● 55,200

・アイコンの説明はp.7をご覧ください。 ·See p.7 for explanation of icons.

● = 標準在庫品 ● = Standard stock item

切削条件基準表 Cutting Conditions

被削材 Work Material		CFRP		
直径 Drill Dia.		切削速度 Cutting Speed (m/min)	回転速度 Speed (min ⁻¹)	送り量 Feed Rate (mm/rev)
インチ inch	ミリ mm			
.0985	2.502	60~120	11,000	0.03~0.05
.1290	3.277		8,700	
.1615	4.102		7,000	
.1915	4.864		6,000	
.2510	6.375		4,500	0.05~0.10
.3760	9.550	3,000		

1. 切削油剤は不要ですが、十分な粉塵対策(真空集塵)を施して下さい。
2. CFRPの被削性は、レジンの性質やその含有率によって、また薄板では特に保持状態によっても大きく影響されます。上表を参考に、薄板では貫通間際の送り量を下げてください。
3. 厚板では、切削速度を低めに設定下さい。
4. 承認を得た切削油で湿式加工する場合、切削速度は200m/min程度まで上げることが出来ます。

1. Although coolant is not required, please take adequate measurement against dust (use a vacuum system).
2. The machinability of CFRP varies based on resin type, resin content and clamping method. For thin laminates, reduce feed rate near hole penetration according to the above recommended cutting conditions.
3. Reduce cutting speed accordingly when machining thick laminates.
4. Cutting speed up to 200m/min is possible when drilling with approved coolant fluid.



特長
Features

加工データ
Cutting Data

目次
Index

ドリル
Drill

ルーター
Router

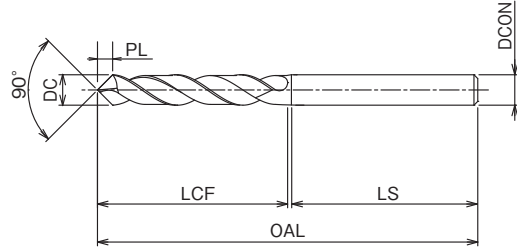
電着
Electroplate

インテキサブル
Indexable

CFRP用ダイヤコート 超硬ドリル 先端角90°

Diamond Coated 90 Degree Point Angle Drill for Composites

D-GDN90



単位:mm Unit:mm

ツールNo. EDP No.	呼び Designation	直径		溝長 LCF	全長 OAL	シャンク径		シャンク長 LS	先端 PL	在庫 Stock	標準価格 (Yen)
		DC(inch)	DC(mm)			DCON(inch)	DCON(mm)				
8809151	#40	.0985	2.502	15	50	.0985	2.502	35	1.3	C	● 30,200
8809152	#30	.1290	3.277	20	76	.1290	3.277	56	1.6		● 31,000
8809153	#20	.1615	4.102	25	80	.1615	4.102	55	2.1		● 31,300
8809154	.1915	.1915	4.864	29	80	.1915	4.864	51	2.4		● 33,100
8809155	.2510	.2510	6.375	38	94	.2510	6.375	56	3.2		● 42,800
8809156	.3760	.3760	9.550	57	115	.3760	9.550	58	4.8		● 55,200

・アイコンの説明はp.7をご覧ください。 ・ See p.7 for explanation of icons.

● = 標準在庫品 ● = Standard stock item

切削条件基準表 Cutting Conditions

被削材 Work Material		CFRP		
直径 Drill Dia.		切削速度 Cutting Speed (m/min)	回転速度 Speed (min ⁻¹)	送り量 Feed Rate (mm/rev)
インチ inch	ミリ mm			
.0985	2.502	60~120	11,000	0.03~0.05
.1290	3.277		8,700	
.1615	4.102		7,000	
.1915	4.864		6,000	
.2510	6.375		4,500	
.3760	9.550		3,000	0.05~0.10

1. 切削油剤は不要ですが、十分な粉塵対策(真空集塵)を施して下さい。
2. CFRPの被削性は、レジンの性質やその含有率によって、また薄板では特に保持状態によっても大きく影響されます。上表を参考に、薄板では貫通間際の送り量を下げて下さい。
3. 厚板では、切削速度を低めに設定下さい。
4. 承認を得た切削油で湿式加工する場合、切削速度は200m/min程度まで上げることが出来ます。

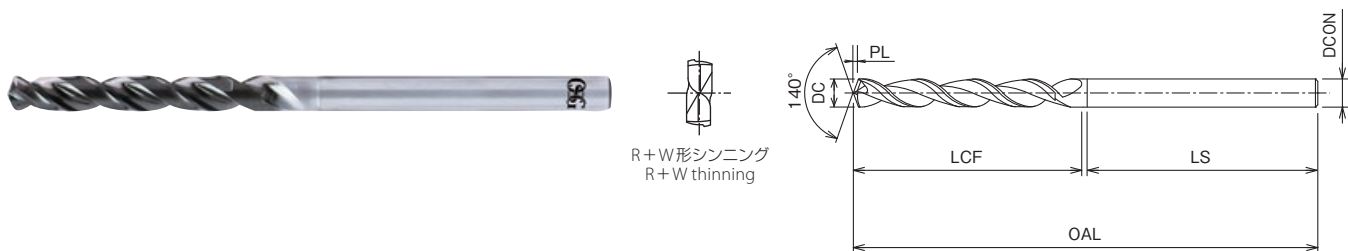
1. Although coolant is not required, please take adequate measurement against dust (use a vacuum system).
2. The machinability of CFRP varies based on resin type, resin content and clamping method. For thin laminates, reduce feed rate near hole penetration according to the above recommended cutting conditions.
3. Reduce cutting speed accordingly when machining thick laminates.
4. Cutting speed up to 200m/min is possible when drilling with approved coolant fluid.



CFRP / メタルスタック穴あけ用ドリル

High Helix Drill for CFRP and Stacks

STCH



単位:mm Unit:mm

ツールNo. EDP No.	呼び Designation	直径		溝長 LCF	全長 OAL	シャンク径		シャンク長 LS	先端 PL	在庫 Stock	標準価格 (Yen)
		DC(inch)	DC(mm)			DCON(inch)	DCON(mm)				
8809111	#11	.1915	4.864	32	83	.1915	4.864	50	0.9	C ●	23,600
8809112	1/4	.2510	6.375	50	101	.2510	6.375	50	1.2		●

・アイコンの説明はp.7をご覧ください。 · See p.7 for explanation of icons.

● = 標準在庫品 ● = Standard stock item

特長
Features

加工データ
Cutting Data

目次
Index

ドリル
Drill

ルーター
Router

電着
Electroplate

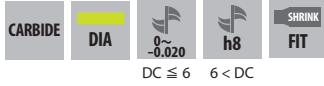
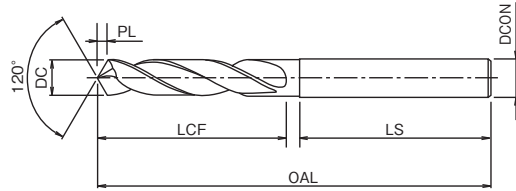
インデキサブル
Indexable



CFRP加工用ダイヤコート 超硬ドリル ミディアム形

Diamond Coated Drill for Composites

D-CF-GDN



単位:mm Unit:mm

ツールNo. EDP No.	直径 DC	溝長 LCF	全長 OAL	シャンク径 DCON	シャンク長 LS	先端 PL	在庫 Stock	標準価格 (Yen)		
	2	18	54	3	32.1	0.6	<input type="checkbox"/>	—		
	2.1				32.3	0.6	<input type="checkbox"/>	—		
	2.2	20			30.5	0.6	<input type="checkbox"/>	—		
	2.3				30.7	0.7	<input type="checkbox"/>	—		
	2.4	22			28.9	0.7	<input type="checkbox"/>	—		
	2.5				29.1	0.7	<input type="checkbox"/>	—		
	2.6	25	59	3	29.3	0.8	<input type="checkbox"/>	—		
	2.7				31.4	0.8	<input type="checkbox"/>	—		
	2.8				31.6	0.8	<input type="checkbox"/>	—		
	2.9				31.8	0.8	<input type="checkbox"/>	—		
	3				32	0.9	<input type="checkbox"/>	—		
	3.1				27	65	4	28.3	0.9	<input type="checkbox"/>
	3.175	28.5	0.9	<input type="checkbox"/>				—		
	3.2	28.5	0.9	<input type="checkbox"/>				—		
	3.3	30	28.7	1	<input type="checkbox"/>			—		
	3.4		31.9	1	<input type="checkbox"/>			—		
	3.5		32.1	1	<input type="checkbox"/>			—		
	3.6	33	73	5	32.3	1	<input type="checkbox"/>	—		
	3.7				32.4	1.1	<input type="checkbox"/>	—		
	3.8				29.6	1.1	<input type="checkbox"/>	—		
	3.9				29.8	1.1	<input type="checkbox"/>	—		
	4				30	1.2	<input type="checkbox"/>	—		
	4.1				36	80	6	36.3	1.2	<input type="checkbox"/>
	4.2	36.5	1.2	<input type="checkbox"/>				—		
	4.3	33.7	1.2	<input type="checkbox"/>				—		
	4.4	33.9	1.3	<input type="checkbox"/>				—		
	4.5	34.1	1.3	<input type="checkbox"/>				—		
	4.6	34.3	1.3	<input type="checkbox"/>				—		
	4.7	39	80	6	34.4	1.4	<input type="checkbox"/>	—		
	4.763				31.6	1.4	<input type="checkbox"/>	—		
	4.8				31.6	1.4	<input type="checkbox"/>	—		
	4.9	31.8			1.4	<input type="checkbox"/>	—			
	5	43			80	6	32	1.4	<input type="checkbox"/>	—
	5.1						33.3	1.5	<input type="checkbox"/>	—
	5.2		33.5	1.5			<input type="checkbox"/>	—		
	5.3		33.7	1.5			<input type="checkbox"/>	—		
	5.4		33.9	1.6			<input type="checkbox"/>	—		

・アイコンの説明はp.7をご覧ください。 · See p.7 for explanation of icons.

= 特定代理店在庫品 = Stocked by specific distributors. Contact us for price & availability.

NEXT



FROM

単位:mm Unit:mm

ツールNo. EDP No.	直径 DC	溝長 LCF	全長 OAL	シャンク径 DCON	シャンク長 LS	先端 PL	在庫 Stock	標準価格 (Yen)
	5.5	43	83	6	37.1	1.6	<input type="checkbox"/>	—
	5.6				37.3	1.6	<input type="checkbox"/>	—
	5.7				37.4	1.6	<input type="checkbox"/>	—
	5.8				37.6	1.7	<input type="checkbox"/>	—
	5.9				37.8	1.7	<input type="checkbox"/>	—
	6				38	1.7	<input type="checkbox"/>	—
	6.1	47	87	7	38	1.8	<input type="checkbox"/>	—
	6.2				38	1.8	<input type="checkbox"/>	—
	6.3				38	1.8	<input type="checkbox"/>	—
	6.35				38	1.8	<input type="checkbox"/>	—
	6.4				38	1.8	<input type="checkbox"/>	—
	6.5				38	1.9	<input type="checkbox"/>	—
	6.6	50	90	7	38	1.9	<input type="checkbox"/>	—
	6.7				38	1.9	<input type="checkbox"/>	—
	6.8				38	2	<input type="checkbox"/>	—
	6.9				38	2	<input type="checkbox"/>	—
	7				38	2	<input type="checkbox"/>	—
	7.1				52	92	8	38
	7.2	38	2.1	<input type="checkbox"/>				—
	7.3	38	2.1	<input type="checkbox"/>				—
	7.4	38	2.1	<input type="checkbox"/>				—
	7.5	38	2.2	<input type="checkbox"/>				—
	7.6	56	96	8				38
	7.7				38	2.2	<input type="checkbox"/>	—
	7.8				38	2.3	<input type="checkbox"/>	—
	7.9				38	2.3	<input type="checkbox"/>	—
	7.938				38	2.3	<input type="checkbox"/>	—
	8				38	2.3	<input type="checkbox"/>	—
	8.1	61	101	9	38	2.3	<input type="checkbox"/>	—
	8.2				38	2.4	<input type="checkbox"/>	—
	8.3				38	2.4	<input type="checkbox"/>	—
	8.4				38	2.4	<input type="checkbox"/>	—
	8.5				38	2.5	<input type="checkbox"/>	—
	8.6				65	109	10	38
	8.7	38	2.5	<input type="checkbox"/>				—
	8.8	38	2.5	<input type="checkbox"/>				—
	8.9	38	2.6	<input type="checkbox"/>				—
	9	38	2.6	<input type="checkbox"/>				—
	9.1	65	105	10				42
	9.2				42	2.7	<input type="checkbox"/>	—
	9.3				42	2.7	<input type="checkbox"/>	—
	9.4				42	2.7	<input type="checkbox"/>	—
	9.5				42	2.7	<input type="checkbox"/>	—
	9.525				65	109	10	42
	9.6	42	2.8	<input type="checkbox"/>				—
	9.7	42	2.8	<input type="checkbox"/>				—
	9.8	42	2.8	<input type="checkbox"/>				—
	9.9	42	2.9	<input type="checkbox"/>				—
	10	65	109	11				42
	10.1				42	2.9	<input type="checkbox"/>	—
	10.2				42	3	<input type="checkbox"/>	—
	10.3				42	3	<input type="checkbox"/>	—
	10.4				42	3	<input type="checkbox"/>	—

= 特定代理店在庫品 = Stocked by specific distributors. Contact us for price & availability.

NEXT



特長
Features

加工データ
Cutting Data

目次
Index

ドリル
Drill

ルーター
Router

電着
Electroplate

インテグサブル
Indexable

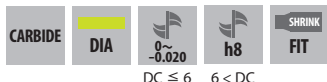
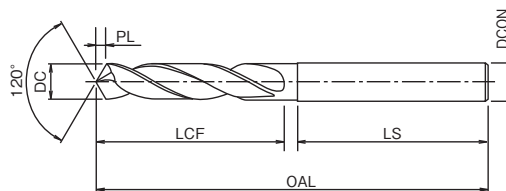
CFRP加工用ダイヤコート 超硬ドリル ミディアム形

Diamond Coated Drill for Composites

D-CF-GDN



S形シンニング
S thinning



DC ≤ 6 6 < DC

FROM

単位:mm Unit:mm

ツールNo. EDP No.	直径 DC	溝長 LCF	全長 OAL	シャンク径 DCON	シャンク長 LS	先端 PL	在庫 Stock	標準価格 (Yen)
	10.5	65	109	11	42	3	<input type="checkbox"/>	—
	10.6				42	3.1	<input type="checkbox"/>	—
	10.7				42	3.1	<input type="checkbox"/>	—
	10.8				42	3.1	<input type="checkbox"/>	—
	10.9				42	3.1	<input type="checkbox"/>	—
	11				42	3.2	<input type="checkbox"/>	—
	11.1	71	121	12	48	3.2	<input type="checkbox"/>	—
	11.113				48	3.2	<input type="checkbox"/>	—
	11.2				48	3.2	<input type="checkbox"/>	—
	11.3				48	3.3	<input type="checkbox"/>	—
	11.4				48	3.3	<input type="checkbox"/>	—
	11.5				48	3.3	<input type="checkbox"/>	—
	11.6				48	3.3	<input type="checkbox"/>	—
	11.7				48	3.4	<input type="checkbox"/>	—
	11.8				48	3.4	<input type="checkbox"/>	—
	11.9				48	3.4	<input type="checkbox"/>	—
	12				48	3.5	<input type="checkbox"/>	—
	12.1				76	128	13	50
	12.2	50	3.5	<input type="checkbox"/>				—
	12.3	50	3.6	<input type="checkbox"/>				—
	12.4	50	3.6	<input type="checkbox"/>				—
	12.5	50	3.6	<input type="checkbox"/>				—
	12.6	50	3.6	<input type="checkbox"/>				—
	12.7	50	3.7	<input type="checkbox"/>				—
	12.8	50	3.7	<input type="checkbox"/>				—
	12.9	50	3.7	<input type="checkbox"/>				—
	13	50	3.8	<input type="checkbox"/>				—

・アイコンの説明はp.7をご覧ください。 ・ See p.7 for explanation of icons.

= 特定代理店在庫品

= Stocked by specific distributors. Contact us for price & availability.

切削条件基準表 Cutting Conditions

被削材 Work Material	CFRP		
	直径 Drill Dia.	切削速度 Cutting Speed (m/min)	送り量 Feed Rate (mm/rev)
	2	60~120	0.03~0.05
	3		
	4		
	5		
	6		
	7		
	8		
	9		
	10		
	11		
	12		
	13		
			0.05~0.10

1. 切削油剤は不要ですが、十分な粉塵対策(真空集塵)を施して下さい。
2. CFRPの被削性は、レジンの性質やその含有率によって、また薄板では特に保持状態によっても大きく影響されます。上表を参考に、薄板では貫通間際の送り量を下げて下さい。
3. 厚板では、切削速度を低めに設定下さい。
4. 承認を得た切削油で湿式加工する場合、切削速度は200m/min程度まで上げることが出来ます。

1. Although coolant is not required, please take adequate measurement against dust (use a vacuum system).
2. The machinability of CFRP varies based on resin type, resin content and clamping method. For thin laminates, reduce feed rate near hole penetration according to the above recommended cutting conditions.
3. Reduce cutting speed accordingly when machining thick laminates.
4. Cutting speed up to 200m/min is possible when drilling with approved coolant fluid.



特殊品

Special Drilling Tools - Made Upon Request

スネークドリル

Threaded Hex Shank Adapter Drill



ダブルマーヅンドリル

NAS 937 Jobbers Length Double Margin Drill



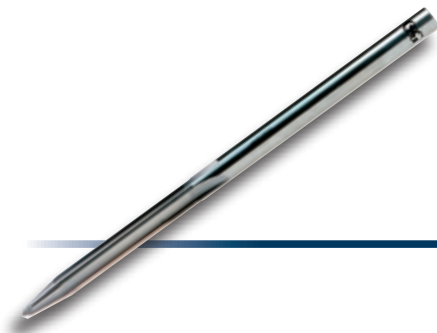
ナットプレートドリル

Nutplate Drill / Countersink



テーパドリルリーマ

Tapered Drill / Reamer



スネークリーマ

Threaded Hex Shank Reamer



PCDロウ付け カウンターシンクカッター

PCD Brazed Countersink



特長
Features

加工データ
Cutting Data

目次
Index

ドリル
Drill

ルーター
Router

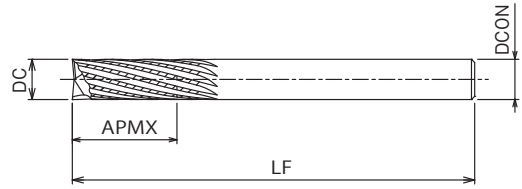
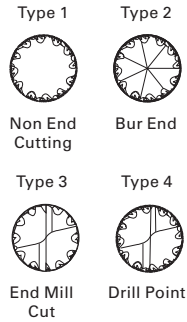
電着
Electroplate

インテキサブル
Indexable

ダイヤコート ファイクロスニックルーター

Diamond Coated Fine Nicker Router

DIA-BNC



単位:mm Unit:mm

ツールNo. EDP No.	呼び Designation	外径		刃長 APMX	全長 LF	シャンク径		刃数 ZEFP	底刃 End Cutting Teeth		ネジレ Helix	在庫 Stock	標準価格 (Yen)		
		DC(inch)	DC(mm)			DCON(inch)	DCON(mm)		刃数 ZEFP	タイプ Type					
	3.175-2Z	1/8	3.175	10	60	1/8	3.175	6	2	3	右 Right	-	□	-	
8809001	4	-	4	12	62	-	4	6	2	3		A	●	26,500	
8809002	6	-	6	18	68	-	6	8	5	2		A	●	29,200	
	6.35-2Z	1/4	6.35	19	69	1/4	6.35	8	2	3		-	□	-	
	6.35-7Z	1/4	6.35	19	69	1/4	6.35	8	7	2		-	□	-	
8809003	8	-	8	24	74	-	8	10	7	2		A	●	43,600	
	9.525-2Z	3/8	9.525	28	78	3/8	9.525	12	2	3		-	□	-	
	9.525-7Z	3/8	9.525	28	78	3/8	9.525	12	7	2		-	□	-	
8809004	10	-	10	30	80	-	10	12	7	2		A	●	60,500	
8809005	12	-	12	36	86	-	12	14	7	2		A	●	93,000	
	12.7-2Z	1/2	12.7	38	88	1/2	12.7	14	2	3		-	□	-	
	12.7-7Z	1/2	12.7	38	88	1/2	12.7	14	7	2		-	□	-	
8809012	6-L	-	6	18	88	-	6	10	-	1		左 Left	A	●	29,900
8809013	8-L	-	8	24	94	-	8	14	-	1			A	●	44,500

・アイコンの説明はp.7をご覧ください。 · See p.7 for explanation of icons.
 ・切削条件はp.30をご覧ください。 · See p.30 for cutting condition.

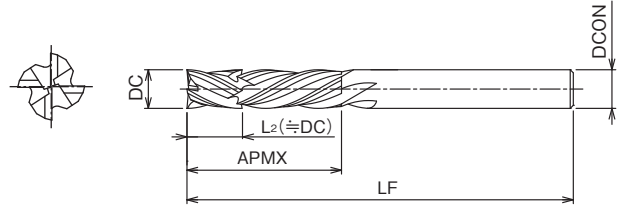
● = 標準在庫品 ● = Standard stock item
 □ = 特定代理店在庫品 □ = Stocked by specific distributors. Contact us for price & availability.



ダイヤコート ヘリングボーンカッタ 4枚刃

Diamond Coated 4FL Compression Router

DIA-HBC4



単位:mm Unit:mm

ツールNo. EDP No.	呼び Designation	外径		刃長 APMX	全長 LF	シャンク径		刃数 ZEFP	底刃 ZEFF	ネジレ Helix	在庫 Stock	標準価格 (Yen)	
		DC(inch)	DC(mm)			DCON(inch)	DCON(mm)						
	3.175	1/8	3.175	10	60	1/8	3.175	4	4	左右 Left · Right	<input type="checkbox"/>	—	
	4	—	4	12	62	—	4				<input type="checkbox"/>	—	
8809022	6	—	6	15	65	—	6				A	●	23,500
	6	—	6	18	68	—	6				<input type="checkbox"/>	—	
	6.35	1/4	6.35	19	69	1/4	6.35				<input type="checkbox"/>	—	
8809023	8	—	8	20	70	—	8				A	●	35,300
	8	—	8	24	74	—	8				<input type="checkbox"/>	—	
	9.525	3/8	9.525	28	78	3/8	9.525				<input type="checkbox"/>	—	
8809024	10	—	10	25	75	—	10				A	●	48,900
	10	—	10	30	80	—	10				<input type="checkbox"/>	—	
	12	—	12	36	86	—	12				<input type="checkbox"/>	—	
	12.7	1/2	12.7	38	88	1/2	12.7				<input type="checkbox"/>	—	

・アイコンの説明はp.7をご覧ください。 · See p.7 for explanation of icons.
 ・切削条件はp.30をご覧ください。 · See p.30 for cutting condition.

= 特定代理店在庫品

= Stocked by specific distributors. Contact us for price & availability.

● = 標準在庫品

● = Standard stock item

特長
Features

加工データ
Cutting Data

目次
Index

ドリル
Drill

ルーター
Router

電着
Electroplate

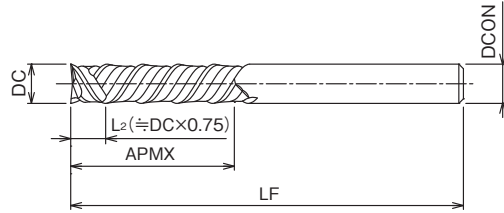
インテグサブル
Indexable



ダイヤコート ヘリングボーンカッタ

Diamond Coated 60 Degree Helix Compression Router

DIA-HBC60



単位:mm Unit:mm

ツールNo. EDP No.	呼び Designation	外径		刃長 APMX	全長 LF	シャンク径		刃数 ZEFP	底刃 ZEFF	ネジレ Helix	在庫 Stock	標準価格 (Yen)	
		DC(inch)	DC(mm)			DCON(inch)	DCON(mm)						
8809191	6	—	6	18	68	—	6	2	2	左右 Left・Right	A	●	25,600
8809193	8	—	8	24	74	—	8					●	37,000
8809195	10	—	10	30	80	—	10					●	50,000

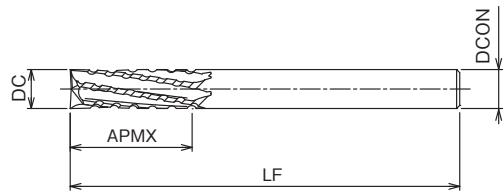
・アイコンの説明はp.7をご覧ください。 ・ See p.7 for explanation of icons.
 ・切削条件はp.30をご覧ください。 ・ See p.30 for cutting condition.

● = 標準在庫品 ● = Standard stock item

ダイヤコート 高能率コースクロスニッケルーター

Diamond Coated Coarse Nicked Router

DIA-CNC



単位:mm Unit:mm

ツールNo. EDP No.	呼び Designation	外径		刃長 APMX	全長 LF	シャンク径		刃数 ZEFP	底刃 ZEFF	ネジレ Helix	在庫 Stock	標準価格 (Yen)	
		DC(inch)	DC(mm)			DCON(inch)	DCON(mm)						
	3.175	1/8	3.175	10	60	1/8	3.175	4	2	右 Right	—	<input type="checkbox"/>	—
	4	—	4	12	62	—	4	4				<input type="checkbox"/>	—
	6	—	6	18	68	—	6	6				<input type="checkbox"/>	—
	6.35	1/4	6.35	19	69	1/4	6.35	6				<input type="checkbox"/>	—
	8	—	8	24	74	—	8	6				<input type="checkbox"/>	—
	9.525	3/8	9.525	28	78	3/8	9.525	6				<input type="checkbox"/>	—
	10	—	10	30	80	—	10	6				<input type="checkbox"/>	—
	12	—	12	36	86	—	12	8				<input type="checkbox"/>	—
	12.7	1/2	12.7	38	88	1/2	12.7	8				<input type="checkbox"/>	—

・アイコンの説明はp.7をご覧ください。 ・ See p.7 for explanation of icons.
 ・切削条件はp.30をご覧ください。 ・ See p.30 for cutting condition.

= 特定代理店在庫品

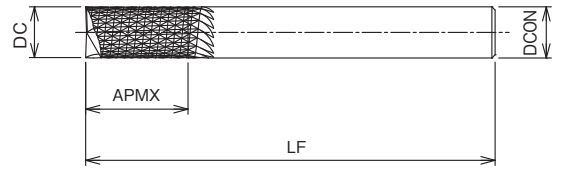
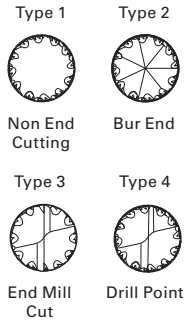
= Stocked by specific distributors. Contact us for price & availability.



ダイヤコート 綾目ルーター 底刃有り

Diamond Coated, Diamond Cut Router with End Mill Cut

DIA-DCR



単位:mm Unit:mm

ツールNo. EDP No.	呼び Designation	外径		刃長 APMX	全長 LF	シャンク径		底刃 End Cutting Teeth		在庫 Stock	標準価格 (Yen)
		DC(inch)	DC(mm)			DCON(inch)	DCON(mm)	刃数 ZEFF	タイプ Type		
8809061	3.175	1/8	3.175	11.1	38.1	1/8	3.175	2	3	A ●	18,100
	3.175-BE	1/8	3.175	11.1	38.1	1/8	3.175	2	2	- □	-
8809062	6.35	1/4	6.35	19.1	50.8	1/4	6.35	2	3	A ●	19,000
	6.35-BE	1/4	6.35	19.1	50.8	1/4	6.35	7	2	- □	-
	9.525	3/8	9.525	25.4	63.5	3/8	9.525	2	3	- □	-
	9.525-BE	3/8	9.525	25.4	63.5	3/8	9.525	7	2	- □	-
	12.7	1/2	12.7	25.4	76.2	1/2	12.7	2	3	- □	-

・アイコンの説明はp.7をご覧ください。 ・See p.7 for explanation of icons.
 ・切削条件はp.30をご覧ください。 ・See p.30 for cutting condition.

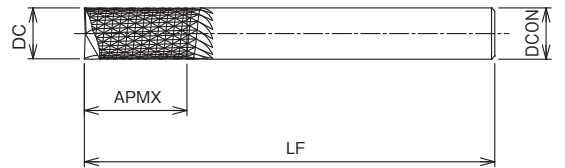
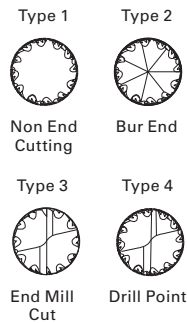
□ = 特定代理店在庫品

● = 標準在庫品 ● = Standard stock item
 □ = Stocked by specific distributors. Contact us for price & availability.

ダイヤコート 綾目ルーター 底刃無し

Diamond Coated, Diamond Cut Router with No End Cut

DIA-DCR-N



単位:mm Unit:mm

ツールNo. EDP No.	呼び Designation	外径		刃長 APMX	全長 LF	シャンク径		底刃 End Cutting Teeth		在庫 Stock	標準価格 (Yen)
		DC(inch)	DC(mm)			DCON(inch)	DCON(mm)	刃数 ZEFF	タイプ Type		
	3.175	1/8	3.175	11	38.1	1/8	3.175	-	1	- □	-
	6.35	1/4	6.35	19	50.8	1/4	6.35	-	1	- □	-
	9.525	3/8	9.525	25	63.5	3/8	9.525	-	1	- □	-
	12.7	1/2	12.7	25	76.2	1/2	12.7	-	1	- □	-

・アイコンの説明はp.7をご覧ください。 ・See p.7 for explanation of icons.
 ・切削条件はp.30をご覧ください。 ・See p.30 for cutting condition.

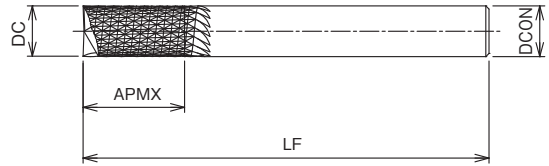
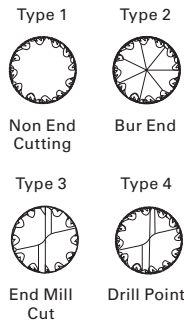
□ = 特定代理店在庫品

□ = Stocked by specific distributors. Contact us for price & availability.

ダイヤコート 綾目ルーター 底刃有り

Diamond Coated, Diamond Cut Router with End Mill Cut

DIA-DCE



単位:mm Unit:mm

ツールNo. EDP No.	呼び Designation	外径		刃長 APMX	全長 LF	シャンク径		底刃 End Cutting Teeth		在庫 Stock	標準価格 (Yen)
		DC(inch)	DC(mm)			DCON(inch)	DCON(mm)	刃数 ZEFF	タイプ Type		
	2 -2Z	—	2	8	45	—	4	2	3	<input type="checkbox"/>	—
	2.5-2Z	—	2.5	10	45	—	4	2	3	<input type="checkbox"/>	—
	3 -2Z	—	3	10	60	—	6	2	3	<input type="checkbox"/>	—
	3.5-2Z	—	3.5	12	60	—	6	2	3	<input type="checkbox"/>	—
	4 -2Z	—	4	16	60	—	6	2	3	<input type="checkbox"/>	—
	4.5-2Z	—	4.5	16	60	—	6	2	3	<input type="checkbox"/>	—
	5 -2Z	—	5	19	60	—	6	2	3	<input type="checkbox"/>	—
	6 -2Z	—	6	19	60	—	6	2	3	<input type="checkbox"/>	—
8809201	6 -BE	—	6	19	60	—	6	7	2	A ●	28,800
	7 -2Z	—	7	22	65	—	8	2	3	<input type="checkbox"/>	—
	8 -2Z	—	8	26	70	—	8	2	3	<input type="checkbox"/>	—
8809203	8 -BE	—	8	26	70	—	8	7	2	A ●	35,400
	9 -2Z	—	9	26	75	—	10	2	3	<input type="checkbox"/>	—
	10 -2Z	—	10	32	80	—	10	2	3	<input type="checkbox"/>	—
8809205	10 -BE	—	10	32	80	—	10	7	2	A ●	52,500
	12 -2Z	—	12	38	90	—	12	2	3	<input type="checkbox"/>	—
	12 -BE	—	12	36	90	—	12	7	2	<input type="checkbox"/>	—

・アイコンの説明はp.7をご覧ください。 ・ See p.7 for explanation of icons.
 ・切削条件はp.30をご覧ください。 ・ See p.30 for cutting condition.

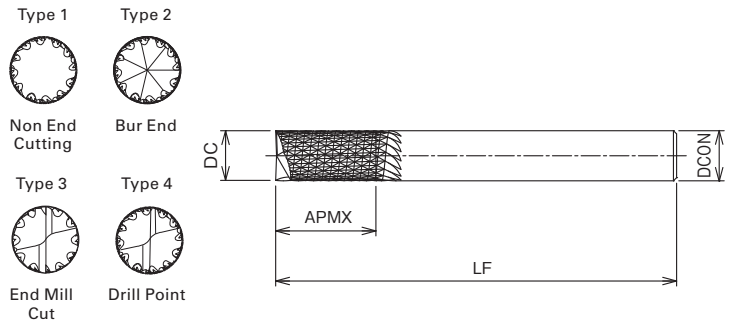
● = 標準在庫品 ● = Standard stock item
 = 特定代理店在庫品 = Stocked by specific distributors. Contact us for price & availability.



ダイヤコート 綾目ルーター 底刃無し

Diamond Coated, Diamond Cut Router with No End Cut

DIA-DCE-N



単位:mm Unit:mm

ツールNo. EDP No.	呼び Designation	外径		刃長 APMX	全長 LF	シャンク径		底刃 End Cutting Teeth		在庫 Stock	標準価格 (Yen)	
		DC(inch)	DC(mm)			DCON(inch)	DCON(mm)	刃数 ZEFF	タイプ Type			
	2	—	2	8	45	—	4	—	1	—	<input type="checkbox"/>	—
	2.5	—	2.5	10	45	—	4				<input type="checkbox"/>	—
	3	—	3	10	60	—	6				<input type="checkbox"/>	—
	3.5	—	3.5	12	60	—	6				<input type="checkbox"/>	—
	4	—	4	16	60	—	6				<input type="checkbox"/>	—
	4.5	—	4.5	16	60	—	6				<input type="checkbox"/>	—
	5	—	5	19	60	—	6				<input type="checkbox"/>	—
	6	—	6	19	60	—	6				<input type="checkbox"/>	—
	7	—	7	22	65	—	8				<input type="checkbox"/>	—
	8	—	8	26	70	—	8				<input type="checkbox"/>	—
	9	—	9	26	75	—	10				<input type="checkbox"/>	—
	10	—	10	32	80	—	10				<input type="checkbox"/>	—
	12	—	12	38	90	—	12	<input type="checkbox"/>	—			

・アイコンの説明はp.7をご覧ください。 · See p.7 for explanation of icons.
 ・切削条件はp.30をご覧ください。 · See p.30 for cutting condition.

= 特定代理店在庫品

= Stocked by specific distributors. Contact us for price & availability.

特長
Features

加工データ
Cutting Data

目次
Index

ドリル
Drill

ルーター
Router

電着
Electroplate

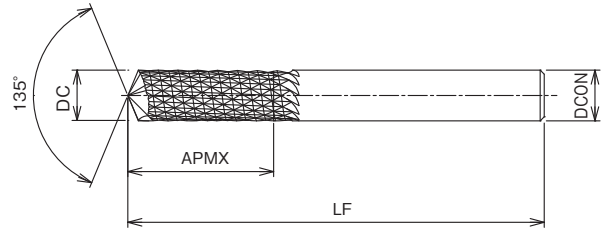
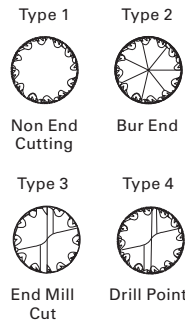
インテグサブル
Indexable



ダイヤコート 綾目ルーター 底刃ドリル仕様

Diamond Coated, Diamond Cut Router with Drill Point

DIA-DCE-D



単位:mm Unit:mm

ツールNo. EDP No.	呼び Designation	外径		刃長 APMX	全長 LF	シャンク径		底刃 End Cutting Teeth		在庫 Stock	標準価格 (Yen)
		DC(inch)	DC(mm)			DCON(inch)	DCON(mm)	刃数 ZEFF	タイプ Type		
	2	—	2	8	45	—	4	2	4	<input type="checkbox"/>	—
	2.5	—	2.5	10	45	—	4			<input type="checkbox"/>	—
	3	—	3	10	60	—	6			<input type="checkbox"/>	—
	3.5	—	3.5	12	60	—	6			<input type="checkbox"/>	—
	4	—	4	16	60	—	6			<input type="checkbox"/>	—
	4.5	—	4.5	16	60	—	6			<input type="checkbox"/>	—
	5	—	5	19	60	—	6			<input type="checkbox"/>	—
	6	—	6	19	60	—	6			<input type="checkbox"/>	—
	7	—	7	22	65	—	8			<input type="checkbox"/>	—
	8	—	8	26	70	—	8			<input type="checkbox"/>	—
	9	—	9	26	75	—	10			<input type="checkbox"/>	—
	10	—	10	32	80	—	10			<input type="checkbox"/>	—
	12	—	12	38	90	—	12	<input type="checkbox"/>	—		

・アイコンの説明はp.7をご覧ください。
・切削条件はp.30をご覧ください。

・ See p.7 for explanation of icons.
・ See p.30 for cutting condition.

= 特定代理店在庫品

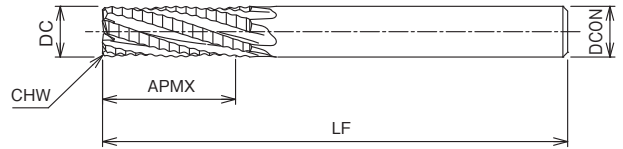
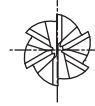
= Stocked by specific distributors. Contact us for price & availability.



ダイヤコート 荒用ルーター ラフィングタイプ

Diamond Coated Roughing Router

DIA-REC



単位:mm Unit:mm

ツールNo. EDP No.	呼び Designation	外径		刃長 APMX	全長 LF	シャンク径		刃数 ZEFP	底刃 ZEFF	ネジレ Helix	在庫 Stock	標準価格 (Yen)	
		DC(inch)	DC(mm)			DCON(inch)	DCON(mm)						
	3.175-3F	1/8	3.175	10	60	1/8	3.175	3	3	右 Right	-	-	
	4-3F	-	4	12	62	-	4				-	-	
8809161	6-4F	-	6	18	68	-	6	4	4		A	●	25,600
	6.35-4F	1/4	6.35	19	69	1/4	6.35				-	-	
	8-4F	-	8	24	74	-	8	6	6		-	-	-
8809163	8-6F	-	8	24	74	-	8				A	●	42,200
	9.525-4F	3/8	9.525	28	78	3/8	9.525	4	4		-	-	-
	10-4F	-	10	30	80	-	10				-	-	
8809165	10-6F	-	10	30	80	-	10	6	6		A	●	62,300
	12-4F	-	12	36	86	-	12				-	-	
	12.7-4F	1/2	12.7	38	88	1/2	12.7	4	4	-	-	-	
	6-L	-	6	18	80	-	6			4	-	左 Left	-
	8-L	-	8	24	90	-	8	-	-				
	10-L	-	10	30	100	-	10	-	-				
	12-L	-	12	36	110	-	12	-	-				

・アイコンの説明はp.7をご覧ください。 - See p.7 for explanation of icons.
 ・切削条件はp.30をご覧ください。 - See p.30 for cutting condition.

☐ = 特定代理店在庫品

☐ = Stocked by specific distributors. Contact us for price & availability.

● = 標準在庫品

● = Standard stock item

特長
Features

加工データ
Cutting Data

目次
Index

ドリル
Drill

ルーター
Router

電着
Electroplate

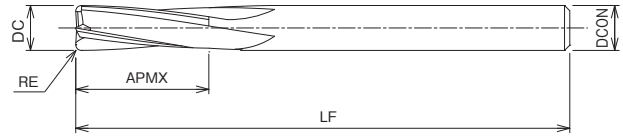
インテグサブル
Indexable



ダイヤコート 汎用ルーター 底刃コーナR付き

Diamond Coated General Purpose Router with Corner Radius

DIA-MRC



単位:mm Unit:mm

ツールNo. EDP No.	呼び Designation	外径		刃長 APMX	全長 LF	シャンク径		刃数 ZEFP	底刃 ZEFF	ネジレ Helix	在庫 Stock	標準価格 (Yen)
		DC(inch)	DC(mm)			DCON(inch)	DCON(mm)					
	3.175×R0.4	1/8	3.175	10	60	1/8	3.175	4	4	右 Right	<input type="checkbox"/>	—
	4 ×R0.4	—	4	12	62	—	4				<input type="checkbox"/>	—
	4 ×R0.7	—	4	12	62	—	4				<input type="checkbox"/>	—
	6 ×R0.4	—	6	18	68	—	6				<input type="checkbox"/>	—
	6 ×R0.7	—	6	18	68	—	6				<input type="checkbox"/>	—
	6 ×R1	—	6	18	68	—	6				<input type="checkbox"/>	—
	6.35 ×R0.4	1/4	6.35	19	69	1/4	6.35				<input type="checkbox"/>	—
	6.35 ×R0.7	1/4	6.35	19	69	1/4	6.35				<input type="checkbox"/>	—
	6.35 ×R1	1/4	6.35	19	69	1/4	6.35				<input type="checkbox"/>	—
	8 ×R0.4	—	8	24	74	—	8				<input type="checkbox"/>	—
	8 ×R0.7	—	8	24	74	—	8				<input type="checkbox"/>	—
	8 ×R1	—	8	24	74	—	8				<input type="checkbox"/>	—
	9.525×R0.4	3/8	9.525	28	78	3/8	9.525				<input type="checkbox"/>	—
	9.525×R0.7	3/8	9.525	28	78	3/8	9.525				<input type="checkbox"/>	—
	9.525×R1	3/8	9.525	28	78	3/8	9.525				<input type="checkbox"/>	—
	10 ×R0.4	—	10	30	80	—	10				<input type="checkbox"/>	—
	10 ×R0.7	—	10	30	80	—	10				<input type="checkbox"/>	—
	10 ×R1	—	10	30	80	—	10				<input type="checkbox"/>	—
	12 ×R0.4	—	12	36	86	—	12				<input type="checkbox"/>	—
	12 ×R0.7	—	12	36	86	—	12				<input type="checkbox"/>	—
	12 ×R1	—	12	36	86	—	12	<input type="checkbox"/>	—			
	12.7 ×R0.4	1/2	12.7	38	88	1/2	12.7	<input type="checkbox"/>	—			
	12.7 ×R0.7	1/2	12.7	38	88	1/2	12.7	<input type="checkbox"/>	—			
	12.7 ×R1	1/2	12.7	38	88	1/2	12.7	<input type="checkbox"/>	—			

・アイコンの説明はp.7をご覧ください。 · See p.7 for explanation of icons.
 ・切削条件はp.30をご覧ください。 · See p.30 for cutting condition.

= 特定代理店在庫品

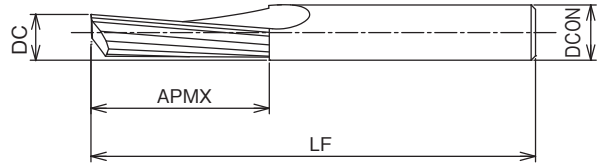
= Stocked by specific distributors. Contact us for price & availability.



ダイヤコート 弱ねじれ1枚刃ルーター

Diamond Coated Low Helix Single Flute Router

DIA-COE



単位:mm Unit:mm

ツールNo. EDP No.	呼び Designation	外径		刃長 APMX	全長 LF	シャンク径		刃数 ZEFP	底刃 ZEFF	ネジレ Helix	在庫 Stock	標準価格 (Yen)
		DC(inch)	DC(mm)			DCON(inch)	DCON(mm)					
	2	—	2	8	45	—	4	1	1	右 Right	<input type="checkbox"/>	—
	2.5	—	2.5	10	45	—	4				<input type="checkbox"/>	—
	3	—	3	10	60	—	6				<input type="checkbox"/>	—
	3.5	—	3.5	12	60	—	6				<input type="checkbox"/>	—
	4	—	4	16	60	—	6				<input type="checkbox"/>	—
	4.5	—	4.5	16	60	—	6				<input type="checkbox"/>	—
	5	—	5	19	60	—	6				<input type="checkbox"/>	—
	6	—	6	19	60	—	6				<input type="checkbox"/>	—
	7	—	7	22	65	—	8				<input type="checkbox"/>	—
	8	—	8	26	70	—	8				<input type="checkbox"/>	—
	9	—	9	26	75	—	10				<input type="checkbox"/>	—
	10	—	10	32	80	—	10				<input type="checkbox"/>	—
	12	—	12	38	90	—	12	<input type="checkbox"/>	—			

・アイコンの説明はp.7をご覧ください。 · See p.7 for explanation of icons.
 ・切削条件はp.30をご覧ください。 · See p.30 for cutting condition.

= 特定代理店在庫品

= Stocked by specific distributors. Contact us for price & availability.

特長
Features

加工データ
Cutting Data

目次
Index

ドリル
Drill

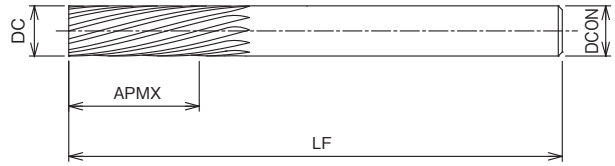
ルーター
Router

電着
Electroplate

インデキサブル
Indexable



DIA-MFC



単位:mm Unit:mm

ツールNo. EDP No.	呼び Designation	外径		刃長 APMX	全長 LF	シャンク径		刃数 ZEFP	底刃 ZEFF	ネジレ Helix	在庫 Stock	標準価格 (Yen)
		DC(inch)	DC(mm)			DCON(inch)	DCON(mm)					
	3.175-R	1/8	3.175	10	60	1/8	3.175	6			<input type="checkbox"/>	—
	4-R	—	4	12	62	—	4	6			<input type="checkbox"/>	—
	6-R	—	6	18	68	—	6	8			<input type="checkbox"/>	—
	6.35-R	1/4	6.35	19	69	1/4	6.35	8			<input type="checkbox"/>	—
	8-R	—	8	24	74	—	8	10			<input type="checkbox"/>	—
	9.525-R	3/8	9.525	28	78	3/8	9.525	12			<input type="checkbox"/>	—
	10-R	—	10	30	80	—	10	12			<input type="checkbox"/>	—
	12-R	—	12	36	86	—	12	14			<input type="checkbox"/>	—
	12.7-R	1/2	12.7	38	88	1/2	12.7	14			<input type="checkbox"/>	—
	3.175-L	1/8	3.175	10	75	1/8	3.175	6			<input type="checkbox"/>	—
	4-L	—	4	12	75	—	4	6			<input type="checkbox"/>	—
8809171	6-L	—	6	18	80	—	6	8			A ●	24,900
	6.35-L	1/4	6.35	19	80	1/4	6.35	8			<input type="checkbox"/>	—
8809173	8-L	—	8	24	90	—	8	10			A ●	35,000
	9.525-L	3/8	9.525	28	100	3/8	9.525	12			<input type="checkbox"/>	—
8809175	10-L	—	10	30	100	—	10	12			A ●	46,100
	12-L	—	12	36	110	—	12	14			<input type="checkbox"/>	—
	12.7-L	1/2	12.7	38	110	1/2	12.7	14			<input type="checkbox"/>	—

・アイコンの説明はp.7をご覧ください。 ・See p.7 for explanation of icons.
・切削条件はp.30をご覧ください。 ・See p.30 for cutting condition.

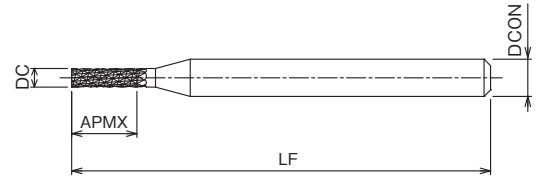
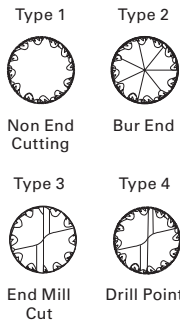
● = 標準在庫品 ● = Standard stock item
□ = 特定代理店在庫品 □ = Stocked by specific distributors. Contact us for price & availability.



ダイヤコート 薄板トリミング用綾目ルーター 底刃無し

Diamond Coated, Diamond Cut Router for Trimming Laminates

DIA-TRE



単位:mm Unit:mm

ツールNo. EDP No.	呼び Designation	外径		刃長 APMX	全長 LF	シャンク径		底刃 End Cutting Teeth		在庫 Stock	標準価格 (Yen)	
		DC(inch)	DC(mm)			DCON(inch)	DCON(mm)	刃数 ZEFF	タイプ Type			
	1.5	—	1.5	3	45	—	4	—	1	—	<input type="checkbox"/>	—
	1.8	—	1.8	3.6	45	—	4				<input type="checkbox"/>	—
	2	—	2	4	45	—	4				<input type="checkbox"/>	—
	2.5	—	2.5	5	45	—	4				<input type="checkbox"/>	—
	3	—	3	6	45	—	4				<input type="checkbox"/>	—

・アイコンの説明はp.7をご覧ください。 · See p.7 for explanation of icons.
 ・切削条件はp.30をご覧ください。 · See p.30 for cutting condition.

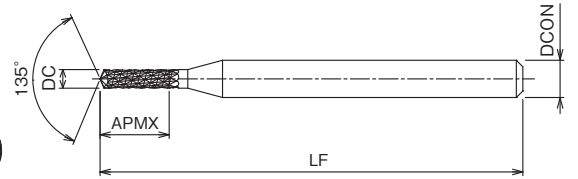
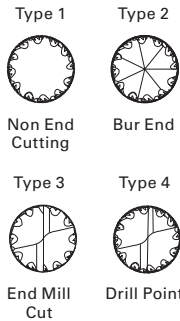
= 特定代理店在庫品

= Stocked by specific distributors. Contact us for price & availability.

ダイヤコート 薄板トリミング用綾目ルーター 底刃ドリル仕様

Diamond Coated, Diamond Cut Router with Drill Point for Trimming Laminates

DIA-TRE-D



単位:mm Unit:mm

ツールNo. EDP No.	呼び Designation	外径		刃長 APMX	全長 LF	シャンク径		底刃 End Cutting Teeth		在庫 Stock	標準価格 (Yen)	
		DC(inch)	DC(mm)			DCON(inch)	DCON(mm)	刃数 ZEFF	タイプ Type			
	1.5	—	1.5	3	45	—	4	2	4	—	<input type="checkbox"/>	—
	1.8	—	1.8	3.6	45	—	4				<input type="checkbox"/>	—
	2	—	2	4	45	—	4				<input type="checkbox"/>	—
	2.5	—	2.5	5	45	—	4				<input type="checkbox"/>	—
	3	—	3	6	45	—	4				<input type="checkbox"/>	—

・アイコンの説明はp.7をご覧ください。 · See p.7 for explanation of icons.
 ・切削条件はp.30をご覧ください。 · See p.30 for cutting condition.

= 特定代理店在庫品

= Stocked by specific distributors. Contact us for price & availability.

特長
Features

加工データ
Cutting Data

目次
Index

ドリル
Drill

ルーター
Router

電着
Electroplate

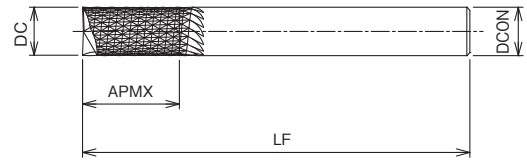
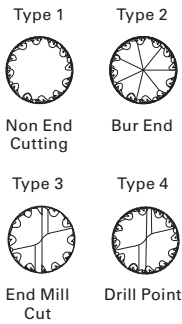
インテキサブル
Indexable



綾目ルーター

Diamond Cut Router

DCR



CARBIDE SHRINK FIT

単位:mm Unit:mm

ツールNo. EDP No.	呼び Designation	外径		刃長 APMX	全長 LF	シャンク径		底刃 End Cutting Teeth		在庫 Stock	標準価格 (Yen)
		DC(inch)	DC(mm)			DCON(inch)	DCON(mm)	刃数 ZEFF	タイプ Type		
	3.175-BE	1/8	3.175	11.1	38.1	1/8	3.175	2	2	<input type="checkbox"/>	—
	6.35 -BE	1/4	6.35	19.1	50.8	1/4	6.35	7		<input type="checkbox"/>	—
	9.525-BE	3/8	9.525	25.4	63.5	3/8	9.525	7		<input type="checkbox"/>	—

・アイコンの説明はp.7をご覧ください。 · See p.7 for explanation of icons.
 ・切削条件はp.30をご覧ください。 · See p.30 for cutting condition.

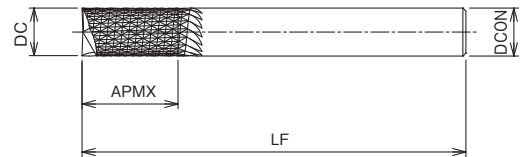
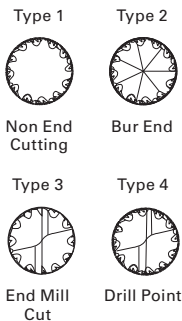
= 特定代理店在庫品

= Stocked by specific distributors. Contact us for price & availability.

綾目ルーター

Diamond Cut Router

DCE



CARBIDE SHRINK FIT

単位:mm Unit:mm

ツールNo. EDP No.	呼び Designation	外径		刃長 APMX	全長 LF	シャンク径		底刃 End Cutting Teeth		在庫 Stock	標準価格 (Yen)	
		DC(inch)	DC(mm)			DCON(inch)	DCON(mm)	刃数 ZEFF	タイプ Type			
8809211	6-BE	—	6	19	60	—	6	7	2	A	●	6,660
8809213	8-BE	—	8	26	70	—	8				●	8,830
8809215	10-BE	—	10	32	80	—	10				●	16,100
	12-BE	—	12	36	90	—	12			—	<input type="checkbox"/>	—

・アイコンの説明はp.7をご覧ください。 · See p.7 for explanation of icons.
 ・切削条件はp.30をご覧ください。 · See p.30 for cutting condition.

= 特定代理店在庫品

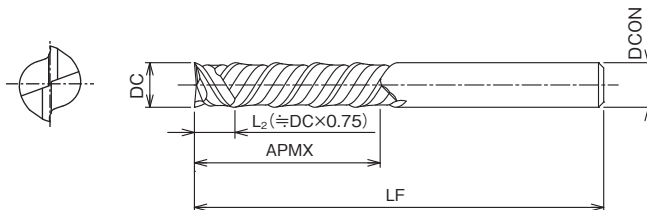
● = 標準在庫品 ● = Standard stock item
 = Stocked by specific distributors. Contact us for price & availability.



ヘリングボーンカッタ

60 Degree Helix Compression Router

HBC60



単位:mm Unit:mm

ツールNo. EDP No.	呼び Designation	外径		刃長 APMX	全長 LF	シャンク径		刃数 ZEFP	底刃 ZEFF	ネジレ Helix	在庫 Stock	標準価格 (Yen)	
		DC(inch)	DC(mm)			DCON(inch)	DCON(mm)						
8809181	6	—	6	18	68	—	6	2	2	左右 Left・Right	A	●	14,800
8809183	8	—	8	24	74	—	8					●	19,200
8809185	10	—	10	30	80	—	10					●	26,800
8809187	12	—	12	36	86	—	12					●	34,500

・アイコンの説明はp.7をご覧ください。 ・See p.7 for explanation of icons.
 ・切削条件はp.30をご覧ください。 ・See p.30 for cutting condition.

● = 標準在庫品 ● = Standard stock item

ルーター・切削条件基準表 Cutting Conditions

被削材 Work Material		CFRP		
外径 Mill Dia.		切削速度 Cutting Speed (m/min)	回転速度 Speed (min ⁻¹)	送り量 Feed Rate (mm/rev)
インチ inch	ミリ mm			
—	1.5	40~200	25,000	0.07~0.28
—	2		19,000	0.07~0.28
—	3		80~200	15,000
1/8	3.175	14,000		0.13~0.32
—	4	100~200	12,000	0.17~0.35
—	5		9,600	0.17~0.35
—	6		8,000	0.22~0.44
1/4	6.35		7,500	0.22~0.44
—	8		6,000	0.26~0.50
3/8	9.525		5,000	0.27~0.55
—	10		4,800	0.27~0.55
—	12		4,000	0.44~0.86
1/2	12.7		3,800	0.44~0.88

- CFRPの被削性は、レジンの性質やその含有率、保持状態によって大きく影響され、上表を参考に、送りの調整をして下さい。
- 上表は、厚さ1Dの被削材を基準にしています。
- 切削油剤は不要ですが、十分な粉塵対策(真空集塵)を施して下さい。
- 仕上げ加工はアップカットで使用下さい。
- 適切な切削油剤を使用しての加工においては、切削速度を20-50%上げることが可能です。
- 加工物の肉厚、形状、保持状態により加工物がびびり振動を起こすことがあります。びびり振動が発生した場合は回転速度、送り量を調整下さい。

- Machinability of CFRP will change by the character of resin and a percentage of content, also large influence by the way of part holding. Please refer above conditions to adjust feed rate.
- The above cutting conditions are based on a workpiece thickness of 1D under a rigid fixture setup.
- Although coolant is not required, please take adequate measurement against dust (use a vacuum system).
- Please use up cutting for finishing.
- Cutting speed can be increased by 20 to 50% when milling with proper cutting fluids.
- Chattering may occur depending on workpiece thickness, shape and clamping method. Adjust cutting speed and feed accordingly when chattering occurs.

送り速度調整目安 Adjustment

被削材厚さ Material Thickness	調整目安 Feed Adjustment
≦0.25DC	× 80%
0.25DC ~ 0.5DC	× 120%
0.5DC ~ 1DC	× 100%
1DC ~ 2DC	× 80%
2DC ~ 3DC	× 50%



特長
Features

加工データ
Cutting Data

目次
Index

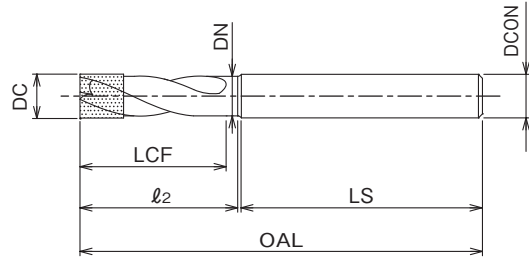
ドリル
Drill

ルーター
Router

電着
Electroplate

インデキサブ
Indexable

ED-DS



単位:mm Unit:mm

ツールNo. EDP No.	直径		溝長 LCF	全長 OAL	シャンク径		シャンク長 LS	ℓ ₂	首径 DN	電着長 Length of electroplating	粒度 Grit Size	在庫 Stock	標準価格 (Yen)	
	DC(inch)	DC(mm)			DCON(inch)	DCON(mm)								
8599720	—	2	7	39	—	3	27.9	8.5	1.6	8.5	#100	●	7,910	
8599725	—	2.5	9	41	—	3	28.8	10.5	2.1	10.5		●	7,910	
8599730	—	3	11	43	—	3	29.7	12.5	2.6	12.5		C	●	7,910
8599735	—	3.5	15	47	—	4	28.5	16.5	3.1	10		●	7,910	
8599740	—	4	17	49	—	4	29.7	18.5	3.6	10		●	8,400	
8599745	—	4.5	19	63	—	6	35.8	21	4.1	10		●	8,690	
	.1910	4.851	21	65	.1910	4.851	42	23	4.45	10		—	□	—
8599750	—	5	21	65	—	6	37.2	23	4.6	10		●	8,690	
8599755	—	5.5	23	67	—	6	38.7	25	5.1	10		C	●	8,940
8599760	—	6	25	69	—	6	41.6	27.4	5.6	10		●	9,210	
	1/4	6.35	28	72	1/4	6.35	42	30	5.95	10		—	□	—
8599765	—	6.5	28	72	—	8	35.9	30	6.1	10		●	9,210	
8599770	—	7	28	72	—	8	38	30	6.6	10		●	9,210	
8599775	—	7.5	31	75	—	8	38.8	33	7.1	10		●	9,210	
8599780	—	8	34	78	—	8	41.6	36.4	7.6	10		C	●	9,440
8599785	—	8.5	34	84	—	10	41.6	36	8.1	10		●	10,500	
8599790	—	9	37	87	—	10	43.3	39	8.6	10		●	10,700	
8599795	—	9.5	37	87	—	10	44.7	39	9.1	10		●	10,700	
	3/8	9.525	40	90	3/8	9.525	48	42	9.13	10	—	□	—	
8599800	—	10	40	90	—	10	47.6	42.4	9.6	10	●	11,300		
8599805	—	10.5	40	97	—	12	48.9	42	10.1	10	●	11,800		
8599810	—	11	40	97	—	12	50.3	42	10.6	10	●	12,100		
8599815	—	11.5	44	101	—	12	51.7	46	11.1	10	C	●	12,100	
8599820	—	12	44	101	—	12	54.6	46.4	11.6	10	●	12,400		
8599825	—	12.5	48	105	—	12	55	51	12.1	10	●	13,100		
8599830	—	13	48	105	—	12	55	51	12.6	10	●	14,200		

● = 標準在庫品 ● = Standard stock item
□ = 特定代理店在庫品 □ = Stocked by specific distributors. Contact us for price & availability.



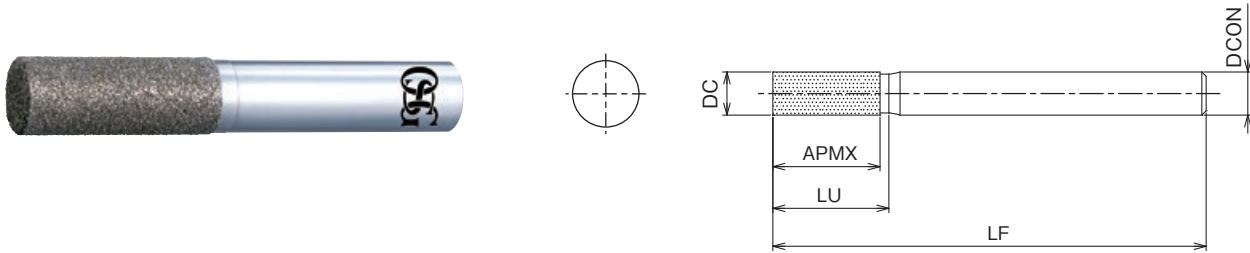
切削条件基準表 Cutting Conditions

被削材 Work Material		CFRP		
直径 Drill Dia.		切削速度 Cutting Speed (m/min)	回転速度 Speed (min ⁻¹)	送り速度 Feed (mm/min)
インチ inch	ミリ mm			
—	2	50~200	12,000	12 ~ 60
—	2.5		9,500	9.5 ~ 47.5
—	3		8,000	8 ~ 40
—	3.5		6,800	6.8 ~ 34
—	4		6,000	6 ~ 30
—	4.5		5,300	5.3 ~ 26.5
.1910	4.851		4,900	4.9 ~ 24.5
—	5		4,800	4.8 ~ 24
—	5.5		4,300	4.3 ~ 21.5
—	6		4,000	5.6 ~ 28
1/4	6.35		3,800	5.3 ~ 26.6
—	6.5		3,700	5.2 ~ 25.9
—	7		3,400	4.8 ~ 23.8
—	7.5		3,200	4.5 ~ 22.4
—	8		3,000	5.7 ~ 27
—	8.5		2,800	5.3 ~ 25.2
—	9		2,700	5.1 ~ 24.3
—	9.5		2,500	4.8 ~ 22.5
3/8	9.525		2,500	5.3 ~ 25
—	10		2,400	5.5 ~ 28.8
—	10.5		2,300	5.3 ~ 27.6
—	11		2,200	5.1 ~ 26.4
—	11.5		2,100	4.8 ~ 25.2
—	12		2,000	5 ~ 24
—	12.5	1,900	4.8 ~ 22.8	
—	13	1,800	4.9 ~ 23.4	

・CF、CF含有複合材、セラミックなどの脆性材を加工する場合は、上表の最小値を基準に送り量を調整して下さい。こぼ欠けが発生する場合は、切込深さ、送り量をさらに小さくして下さい。

・Adjust feed rate to the lowest recommended cutting condition as indicated above when machining brittle materials such as CF, CF composites and ceramics. Further reduce the feed rate and depth of cut if chipping occurs.

ED-EM



単位:mm Unit:mm

ツールNo. EDP No.	呼び Designation	外径		刃長 APMX	全長 LF	首下長 LU	シャンク径		粒度 Grit Size	在庫 Stock	標準価格 (Yen)	
		DC(inch)	DC(mm)				DCON(inch)	DCON(mm)				
	3.175	1/8	3.175	10	55	11	1/8	3.175	#60	-	□	-
	4	-	4	12	57	13	-	4		-	□	-
8809042	6	-	6	18	63	19	-	6		C	●	5,780
	6.35	1/4	6.35	19	64	20	1/4	6.35		-	□	-
8809043	8	-	8	25	70	26	-	8		C	●	7,390
	9.525	3/8	9.525	28	73	29	3/8	9.525		-	□	-
8809044	10	-	10	30	75	31	-	10		C	●	9,710
	12	-	12	36	81	37	-	12		-	□	-
	12.7	1/2	12.7	38	83	39	1/2	12.7		-	□	-

● = 標準在庫品 ● = Standard stock item
□ = 特定代理店在庫品 □ = Stocked by specific distributors. Contact us for price & availability.

切削条件基準表 Cutting Conditions 半径方向切込幅が工具径の10%(0.1D)の場合 When ae (width of cut) is 10% of tool dia.

被削材 Work Material		CFRP		
外径 Mill Dia.		切削速度 Cutting Speed (m/min)	回転速度 Speed (min ⁻¹)	送り量 Feed Rate (mm/rev)
インチ inch	ミリ mm			
1/8	3.175	200~300	20,000	0.003~0.012
-	4		20,000	0.005~0.015
-	6		13,000	0.005~0.025
1/4	6.35		13,000	0.005~0.032
-	8		10,000	0.005~0.035
3/8	9.525		8,500	0.005~0.04
-	10		8,000	0.005~0.04
-	12		7,000	0.005~0.045
1/2	12.7		6,500	0.005~0.045

- 送り速度は、半径方向の切込幅の増加に従って、右表を目安に減速して下さい。(DCは工具径)
- CF、CF含有材、セラミックなどの脆性材を加工する場合は、上表の最小値を基準に送り量を調整して下さい。こぼれが発生する場合は、切込深さ、送り量をさらに小さくして下さい。
- 切削油剤は不要ですが、十分な粉塵対策(真空集塵)を施して下さい。

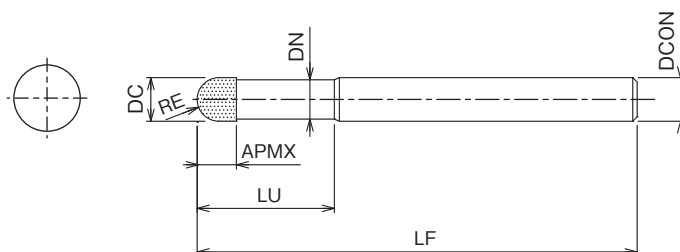
- Reduce feed rate according to the chart on the right as the width of cut increases (D stands for tool diameter).
- Adjust feed rate to the lowest recommended cutting condition as indicated above when machining brittle materials such as CF, CF composites and ceramics. Further reduce the feed rate and depth of cut if chipping occurs.
- Although coolant is not required, please take adequate measurement against dust (use a vacuum system).

半径方向切込幅 Width of Cut (ae)	減速率 Speed & Feed Reduction Rate
0.1×DC	-
0.2×DC	-30%
0.5×DC	-60%
1 ×DC	-80%

電着ダイヤモンドエンドミル

Electroplated Diamond End Mill

ED-EB



単位:mm Unit:mm

ツールNo. EDP No.	呼び Designation	外径		刃長 APMX	全長 LF	首下長 LU	首径 DN	シャンク径		粒度 Grit Size	在庫 Stock	標準価格 (Yen)
		DC(inch)	DC(mm)					DCON(inch)	DCON(mm)			
	R0.5	—	1	1	45	3	0.62	—	4	#100	—	—
	R1	—	2	2	45	6	1.62	—	4			—
	R1.5	—	3	3	45	9	2.62	—	4			—
	R2	—	4	4	50	12	3.62	—	4			—
	R3	—	6	6	60	18	5.62	—	6			—
	R4	—	8	8	70	24	7.62	—	8			—
	R5	—	10	10	80	30	9.62	—	10			—

☐ = 特定代理店在庫品 ☐ = Stocked by specific distributors. Contact us for price & availability.

切削条件基準表 Cutting Conditions 軸方向切込幅は最大0.1mmまで Maximum ap (depth of cut) of 0.1mm

被削材 Work Material		CFRP		
R		切削速度 Cutting Speed (m/min)	回転速度 Speed (min ⁻¹)	送り量 Feed Rate (mm/rev)
インチ inch	ミリ mm			
—	R0.5	200~300	20,000	0.0024~0.008
—	R1		20,000	0.0024~0.008
—	R1.5		20,000	0.0024~0.0096
—	R2		20,000	0.004 ~0.012
—	R3		13,000	0.004 ~0.02
—	R4		10,000	0.004 ~0.0256
—	R5		8,000	0.004 ~0.032

- 送り速度は、半径方向の切込幅の増加に従って、右表を目安に減速して下さい。(DCは工具径)
- CF、CF含有材、セラミックなどの脆性材を加工する場合は、上表の最小値を基準に送り量を調整して下さい。こぼれが発生する場合は、切込深さ、送り量をさらに小さくして下さい。
- 切削油剤は不要ですが、十分な粉塵対策(真空集塵)を施して下さい。

- Reduce feed rate according to the chart on the right as the width of cut increases (D stands for tool diameter).
- Adjust feed rate to the lowest recommended cutting condition as indicated above when machining brittle materials such as CF, CF composites and ceramics. Further reduce the feed rate and depth of cut if chipping occurs.
- Although coolant is not required, please take adequate measurement against dust (use a vacuum system).



特長
Features

加工データ
Cutting Data

目次
Index

ドリル
Drill

ルーター
Router

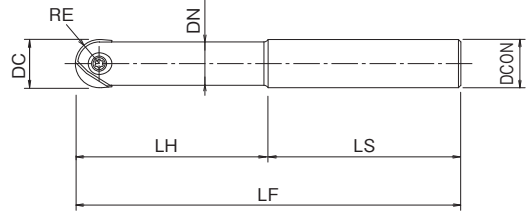
電着
Electroplate

インテキサブル
Indexable

OSG Phoenix 仕上げ用ボールエンドミル

Finishing Ball End Mill

PFB



鋼シャンク Steel Shank

単位:mm Unit:mm

ツールNo. EDP No.	呼び Designation	外径 DC	ボール 半径 RE	全長 LF	有効長		刃数 ZEFP	シャンク径 DCON	シャンク長 LS	首径 DN	在庫 Stock	標準価格 (Yen)	
					首下長 LH	L/D							
②	7801400	PFB-R080SS08-S120	8	4	120	36	4.5	2	8	84	7	C	28,100
③	7801401	PFB-R100SS10-S130	10	5	130	45	4.5	2	10	85	9		28,300
④	7801402	PFB-R120SS12-S130	12	6	130	54	4.5	2	12	76	11		30,500
⑤	7801403	PFB-R160SS16-S140	16	8	140	64	4	2	16	76	14		31,000
⑥	7801404	PFB-R200SS20-S160	20	10	160	80	4	2	20	80	18		31,100
⑦	7801405	PFB-R250SS25-S160	25	12.5	160	75	3	2	25	85	22		35,900
⑧	7801406	PFB-R300SS32-S170	30	15	170	90	3	2	32	80	27		63,200
⑨	7801407	PFB-R320SS32-S180	32	16	180	96	3	2	32	84	29		69,300

C = 標準在庫品 C = Standard stock item

超硬シャンク ショートタイプ Carbide Shank, Short Type

単位:mm Unit:mm

ツールNo. EDP No.	呼び Designation	外径 DC	ボール 半径 RE	全長 LF	有効長		刃数 ZEFP	シャンク径 DCON	シャンク長 LS	首径 DN	在庫 Stock	標準価格 (Yen)	
					首下長 LH	L/D							
①	7801429	PFB-R060SS06-S80CS	6	3	80	15	2.5	2	6	65	5.4	C	41,200
②	7801430	PFB-R080SS08-S100CS	8	4	100	20	2.5	2	8	80	7		43,300
③	7801431	PFB-R100SS10-S100CS	10	5	100	25	2.5	2	10	75	9		43,900
④	7801432	PFB-R120SS12-S110CS	12	6	110	30	2.5	2	12	80	11		51,600
⑤	7801433	PFB-R160SS16-S140CS	16	8	140	40	2.5	2	16	100	14		61,600
⑥	7801434	PFB-R200SS20-S160CS	20	10	160	50	2.5	2	20	110	18		87,800
⑦	7801435	PFB-R250SS25-S160CS	25	12.5	160	62.5	2.5	2	25	97.5	22		115,000
⑧	7801436	PFB-R300SS32-S170CS	30	15	170	75	2.5	2	32	95	27		145,000
⑨	7801437	PFB-R320SS32-S180CS	32	16	180	80	2.5	2	32	100	29		152,000

C = 標準在庫品 C = Standard stock item

NEXT →

超硬シャンク ロングタイプ Carbide Shank, Long Type

単位:mm Unit:mm

①	ツールNo. EDP No.	呼び Designation	外径 DC	ボール 半径 RE	全長 LF	有効長		刃数 ZEPF	シャンク径 DCON	シャンク長 LS	首径 DN	在庫 Stock	標準価格 (Yen)
						首下長 LH	L/D						
①	7801439	PFB-R060SS06-L100CS	6	3	100	30	5	2	6	70	5.4	C	45,000
②	7801440	PFB-R080SS08-L120CS	8	4	120	40	5	2	8	80	7		47,000
③	7801441	PFB-R100SS10-L130CS	10	5	130	50	5	2	10	80	9		47,600
④	7801442	PFB-R120SS12-L140CS	12	6	140	60	5	2	12	80	11		55,600
⑤	7801443	PFB-R160SS16-L160CS	16	8	160	72	4.5	2	16	88	14		66,300
⑥	7801444	PFB-R200SS20-L180CS	20	10	180	90	4.5	2	20	90	18		97,600
⑦	7801445	PFB-R250SS25-L200CS	25	12.5	200	100	4	2	25	100	22		128,000
⑧	7801446	PFB-R300SS32-L220CS	30	15	220	120	4	2	32	100	27		172,000
⑨	7801447	PFB-R320SS32-L230CS	32	16	230	128	4	2	32	102	29		181,000

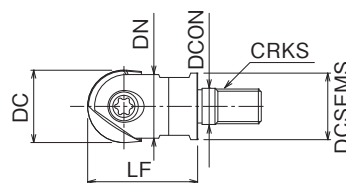
C = 標準在庫品 C = Standard stock item

超硬シャンク エキストラロングタイプ Carbide Shank, Extra Long Type

単位:mm Unit:mm

①	ツールNo. EDP No.	呼び Designation	外径 DC	ボール 半径 RE	全長 LF	有効長		刃数 ZEPF	シャンク径 DCON	シャンク長 LS	首径 DN	在庫 Stock	標準価格 (Yen)
						首下長 LH	L/D						
①	7801419	PFB-R060SS06-LL120CS	6	3	120	42	7	2	6	78	5.4	C	47,300
②	7801420	PFB-R080SS08-LL140CS	8	4	140	56	7	2	8	84	7		49,500
③	7801421	PFB-R100SS10-LL150CS	10	5	150	70	7	2	10	80	9		50,200
④	7801422	PFB-R120SS12-LL160CS	12	6	160	84	7	2	12	76	11		63,100
⑤	7801423	PFB-R160SS16-LL200CS	16	8	200	96	6	2	16	104	14		69,500
⑥	7801424	PFB-R200SS20-LL240CS	20	10	240	120	6	2	20	120	18		106,000
⑦	7801425	PFB-R250SS25-LL260CS	25	12.5	260	137.5	5.5	2	25	122.5	22		149,000
⑧	7801426	PFB-R300SS32-LL290CS	30	15	290	165	5.5	2	32	125	27		213,000
⑨	7801427	PFB-R320SS32-LL300CS	32	16	300	176	5.5	2	32	124	29		224,000

C = 標準在庫品 C = Standard stock item



ねじ込みタイプ Screw Fit Type

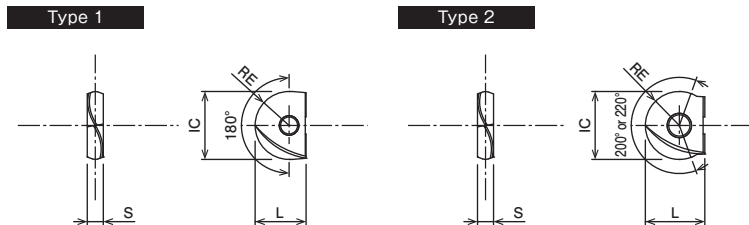
単位:mm Unit:mm

③	ツールNo. EDP No.	呼び Designation	外径 DC	刃数 ZEPF	取付け径 DCON	ねじサイズ CRKS	スパナサイズ Spanner Size	全長 LF	首径 DN	端面径 DCSEMS	在庫 Stock	標準価格 (Yen)
④	7801491	PFB-R120SF6	12	2	6.5	M 6	7	26	11	11	21,300	
⑤	7801492	PFB-R160SF8	16	2	8.5	M 8	10	32	14	14.5	24,700	
⑥	7801493	PFB-R200SF10	20	2	10.5	M10	14	38	18	18	27,800	
⑦	7801494	PFB-R250SF12	25	2	12.5	M12	17	38	22	23	32,900	
⑧	7801495	PFB-R300SF16	30	2	17	M16	22	43	27	28	42,800	

C = 標準在庫品 C = Standard stock item

PFB インサート

Inserts



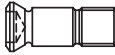
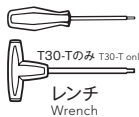
適用インサート Inserts

単位:mm Unit:mm

形状 Appearance	呼び Designation	切れ刃数 No. of Cutting Edges	有効 R角度 Range Deg°	インサート寸法 Insert Size				形状 タイプ Type	適用ボディ タイプ Applicable Body	コーティング材種 Grade of Coated Materials	在庫 Stock	標準価格 (Yen)
				内接円径 IC	ボール半径 RE	厚さ S	L					
スパイラル タイプ (ダイヤモンド コーティング) Spiral Type (Diamond Coated)	PFB060-D	2	220	6	3	2	5	2	①	XC4505	C	15,900
	PFB070-D			7	3.5	2	5.5			7820019		16,400
	PFB080-D			8	4	2.4	7			7820020		17,800
	PFB100-D		180	10	5	2.6	8.5	1	③	7820021		18,700
	PFB120-D			12	6	3	10			7820022		19,800
	PFB160-D			16	8	4	12			7820023		20,800
	PFB200-D			20	10	5	15			7820024		21,400
	PFB250-D			25	12.5	6	18.5			7820025		24,300
	PFB300-D			30	15	7	22.5			7820026		31,100

部品 Accessories

C = 標準在庫品 C = Standard stock item

	ツールNo. EDP No.	呼び Designation	適用ボディ タイプ Applicable Body	推奨締め付け トルク Recommended Tightening Torque		ツールNo. EDP No.	呼び Designation	適用ボディ タイプ Applicable Body	標準価格 (Yen)
 クランプねじ Clamping Screw	7808124	FS20652RB	①	0.4 N·m	 T30-Tのみ T30-T only レンチ Wrench	7808203	T6-D (Torx6)	①	1,160
	7808123	FS25669RB	②	1 N·m		7808204	T7-D (Torx7)	②	1,160
	7808117	FS30686RB	③	1.2 N·m		7808205	T8-D (Torx8)	③	1,310
	7808118	FS35610RB	④	2 N·m		7808207	T10-D (Torx10)	④	1,310
	7808119	FS40613RB	⑤	3 N·m		7808208	T15-D (Torx15)	⑤	1,390
	7808120	FS50615RB	⑥	5 N·m		7808209	T20-D (Torx20)	⑥, ⑦	1,390
	7808121	FS60620RB	⑦	5 N·m		7808212	T30-T (Torx30)	⑧, ⑨	2,780
	7808122	FS80624RB	⑧, ⑨	6 N·m					

レンチは別途ご購入下さい。 The wrenches are sold separately from the cutters. 在庫区分は全てC(標準在庫品)となります。 Stock are categorized as C (Standard stock item).

切削条件基準表 Cutting Conditions

被削材 Work Material	切削速度 Vc(m/min) Cutting Speed	切込深さの 目安 ap(mm) Depth of Cut	1刃当たりの送り fz (mm/t)			
			カット径 DC			
			φ6, 8	φ10, 12	φ16, 20	φ25~32
CFRP	400 (300~500)	0.03DC	0.11	0.13	0.17	0.2

・上記の数値は実切削速度における一般的な値を示したものです。加工環境に合わせて適宜調整して下さい。

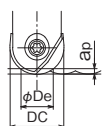
・The above cutting conditions are to be used as general guidelines. Adjustments may be necessary depending on actual cutting conditions.

切込深さと実加工径 (φ De) 早見表

単位:mm Unit:mm

ap(切込深さ) Depth of cut		実加工径 (φ De) Actual cutting diameter														
外径 DC	ボール半径 RE	0.1	0.2	0.3	0.4	0.5	0.8	1	1.5	2	2.5	3	3.5	4	4.5	5
6	3	1.5	2.2	2.6	3	3.3	4.1									
7	3.5	1.6	2.3	2.8	3.3	3.6	4.5									
8	4	1.8	2.5	3	3.5	3.9	4.8									
10	5	2	2.8	3.4	3.9	4.4	5.4	6	7.1							
12	6	2.2	3.1	3.7	4.3	4.8	6	6.6	7.9	8.9						
16	8	2.5	3.6	4.3	5	5.6	7	7.7	9.3	10.6	11.6					
20	10	2.8	4	4.9	5.6	6.2	7.8	8.7	10.5	12	13.2	14.3	15.2			
25	12.5	3.2	4.5	5.4	6.3	7	8.8	9.8	11.9	13.6	15	16.2	17.3	18.3		
30	15	3.5	4.9	6	6.9	7.7	9.7	10.8	13.1	15	16.6	18	19.3	20.4	21.4	22.4
32	16	3.6	5	6.2	7.1	7.9	10	11.1	13.5	15.5	17.2	18.7	20	21.2	22.2	23.2

●実加工径 (φ De)の求め方 How to determine actual cutting diameter



$$De = 2\sqrt{ap \times (DC - ap)}$$

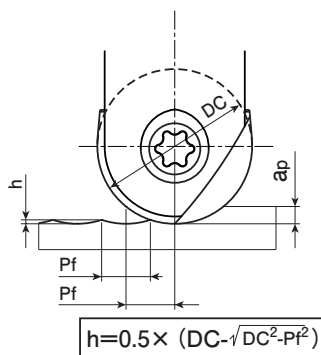
推奨ピックフィードと加工面粗さ

単位:mm Unit:mm

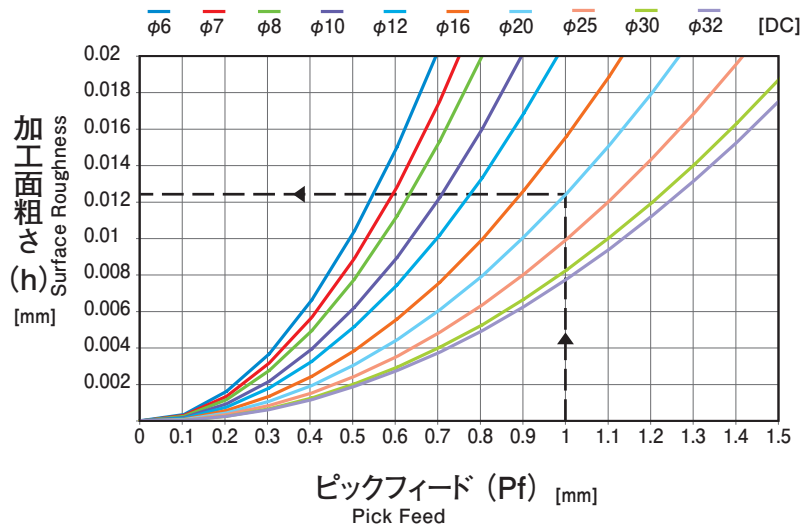
外径 DC	6	7	8	10	12	16	20	25	30	32
ピックフィード Pf	0.4	0.45	0.5	0.6	0.7	0.8	1	1.2	1.3	1.4
加工面粗さ h	0.007	0.007	0.008	0.009	0.01	0.01	0.012	0.014	0.014	0.015

理論上の加工面粗さ

Theoretical milling surface roughness



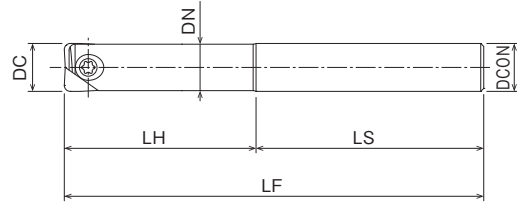
例) DC=20mm
Pf= 1mm
→ h=0.0125mm



OSG Phoenix 仕上げ用ラジアスエンドミル

Finishing Radius End Mill

PFR



鋼シャンク Steel Shank

単位:mm Unit:mm

ツールNo. EDP No.	呼び Designation	外径 DC	全長 LF	有効長		刃数 ZFP	シャンク径 DCON	シャンク長 LS	首径 DN	在庫 Stock	標準価格 (Yen)	
				首下長 LH	L/D							
②	7832000	PFR-R080SS08-S120	8	120	36	4.5	2	8	84	7.5	C	28,100
③	7832001	PFR-R100SS10-S130	10	130	45	4.5	2	10	85	9.5		28,300
④	7832002	PFR-R120SS12-S130	12	130	54	4.5	2	12	76	11.5		30,500
⑤	7832003	PFR-R160SS16-S140	16	140	64	4	2	16	76	15.5		31,000
⑥	7832004	PFR-R200SS20-S160	20	160	80	4	2	20	80	19.5		31,100
⑦	7832005	PFR-R250SS25-S160	25	160	75	3	2	25	85	24.5		35,900
⑧	7832006	PFR-R300SS32-S170	30	170	90	3	2	32	80	29.5		63,200
⑨	7832007	PFR-R320SS32-S180	32	180	96	3	2	32	84	31.5		69,300

C = 標準在庫品 C = Standard stock item

超硬シャンク ショートタイプ Carbide Shank, Short Type

単位:mm Unit:mm

ツールNo. EDP No.	呼び Designation	外径 DC	全長 LF	有効長		刃数 ZFP	シャンク径 DCON	シャンク長 LS	首径 DN	在庫 Stock	標準価格 (Yen)	
				首下長 LH	L/D							
①	7832029	PFR-R060SS06-S80CS	6	80	15	2.5	2	6	65	5.4	C	40,900
②	7832030	PFR-R080SS08-S100CS	8	100	20	2.5	2	8	80	7.5		43,300
③	7832031	PFR-R100SS10-S100CS	10	100	25	2.5	2	10	75	9.5		43,900
④	7832032	PFR-R120SS12-S110CS	12	110	30	2.5	2	12	80	11.5		51,600
⑤	7832033	PFR-R160SS16-S140CS	16	140	40	2.5	2	16	100	15.5		61,600
⑥	7832034	PFR-R200SS20-S160CS	20	160	50	2.5	2	20	110	19.5		87,800
⑦	7832035	PFR-R250SS25-S160CS	25	160	62.5	2.5	2	25	97.5	24.5		115,000
⑧	7832036	PFR-R300SS32-S170CS	30	170	75	2.5	2	32	95	29.5		145,000
⑨	7832037	PFR-R320SS32-S180CS	32	180	80	2.5	2	32	100	31.5		152,000

C = 標準在庫品 C = Standard stock item

NEXT →

FROM

超硬シャンク ロングタイプ Carbide Shank, Long Type

単位:mm Unit:mm

①	ツールNo. EDP No.	呼び Designation	外径 DC	全長 LF	有効長		刃数 ZEFP	シャンク径 DCON	シャンク長 LS	首径 DN	在庫 Stock	標準価格 (Yen)
					首下長 LH	L/D						
①	7832039	PFR-R060SS06-L100CS	6	100	30	5	2	6	70	5.4	C	44,700
②	7832040	PFR-R080SS08-L120CS	8	120	40	5	2	8	80	7.5		47,000
③	7832041	PFR-R100SS10-L130CS	10	130	50	5	2	10	80	9.5		47,600
④	7832042	PFR-R120SS12-L140CS	12	140	60	5	2	12	80	11.5		55,600
⑤	7832043	PFR-R160SS16-L160CS	16	160	72	4.5	2	16	88	15.5		66,300
⑥	7832044	PFR-R200SS20-L180CS	20	180	90	4.5	2	20	90	19.5		97,600
⑦	7832045	PFR-R250SS25-L200CS	25	200	100	4	2	25	100	24.5		128,000
⑧	7832046	PFR-R300SS32-L220CS	30	220	120	4	2	32	100	29.5		172,000
⑨	7832047	PFR-R320SS32-L230CS	32	230	128	4	2	32	102	31.5		181,000

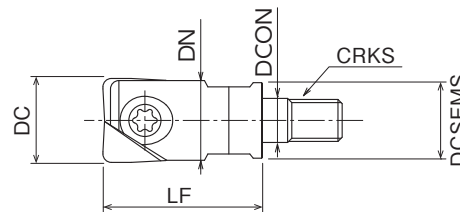
C = 標準在庫品 C = Standard stock item

超硬シャンク エキストラロングタイプ Carbide Shank, Extra Long Type

単位:mm Unit:mm

①	ツールNo. EDP No.	呼び Designation	外径 DC	全長 LF	有効長		刃数 ZEFP	シャンク径 DCON	シャンク長 LS	首径 DN	在庫 Stock	標準価格 (Yen)
					首下長 LH	L/D						
①	7832019	PFR-R060SS06-LL120CS	6	120	42	7	2	6	78	5.4	C	47,000
②	7832020	PFR-R080SS08-LL140CS	8	140	56	7	2	8	84	7.5		49,500
③	7832021	PFR-R100SS10-LL150CS	10	150	70	7	2	10	80	9.5		50,200
④	7832022	PFR-R120SS12-LL160CS	12	160	84	7	2	12	76	11.5		63,100
⑤	7832023	PFR-R160SS16-LL200CS	16	200	96	6	2	16	104	15.5		69,500
⑥	7832024	PFR-R200SS20-LL240CS	20	240	120	6	2	20	120	19.5		106,000
⑦	7832025	PFR-R250SS25-LL260CS	25	260	137.5	5.5	2	25	122.5	24.5		149,000
⑧	7832026	PFR-R300SS32-LL290CS	30	290	165	5.5	2	32	125	29.5		213,000
⑨	7832027	PFR-R320SS32-LL300CS	32	300	175	5.5	2	32	125	31.5		224,000

C = 標準在庫品 C = Standard stock item



ねじ込みタイプ Screw Fit Type

単位:mm Unit:mm

③	ツールNo. EDP No.	呼び Designation	外径 DC	刃数 ZEFP	取付け径 DCON	ねじサイズ CRKS	スパナサイズ Spanner Size	全長 LF	首径 DN	端面径 DCSFMS	在庫 Stock	標準価格 (Yen)
④	7832091	PFR-R120SF6	12	2	6.5	M 6	7	26	11	11	21,300	
⑤	7832092	PFR-R160SF8	16	2	8.5	M 8	10	32	15	14.5	24,700	
⑥	7832093	PFR-R200SF10	20	2	10.5	M10	14	38	19	18	27,800	
⑦	7832094	PFR-R250SF12	25	2	12.5	M12	17	38	24	23	32,900	
⑧	7832095	PFR-R300SF16	30	2	17	M16	22	43	29	28	42,800	
⑨	7832096	PFR-R320SF16	32	2	17	M16	22	43	31	28	47,600	

C = 標準在庫品 C = Standard stock item



特長

加工データ

目次

ドリル

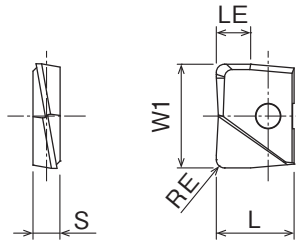
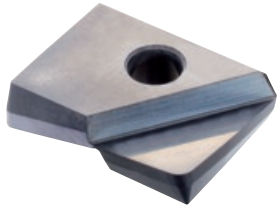
ルーター

電着

インデキサブ

PFR インサート

Inserts



適用インサート(PFR-D) Inserts

単位:mm Unit:mm

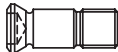
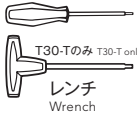
形状 Appearance	呼び Designation	切れ刃数 No. of Cutting Edges	インサート寸法 Insert Size					適用ボディ タイプ Applicable Body	コーティング材種 Grade of Coated Materials XC4505	在庫 Stock	標準価格 (Yen)
			W1	コーナ RE	外周刃長 LE	厚さ S	L				
ダイヤモンド コーティング Diamond Coated	PFR060R03-D	2	6	0.3	2	2	5	①	7820450	C	17,900
	PFR060R05-D		6	0.5					7820451	C	17,900
	PFR060R10-D		6	1					7820452	C	17,900
	PFR080R03-D		8	0.3	2.7	2.4	7	②	7820300	C	18,700
	PFR080R05-D		8	0.5					7820301	C	18,700
	PFR080R10-D		8	1					7820302	C	18,700
	PFR080R20-D		8	2					※		
	PFR100R03-D		10	0.3	3.3	2.6	8.5	③	7820303	C	20,400
	PFR100R05-D		10	0.5					7820304	C	20,400
	PFR100R10-D		10	1					7820305	C	20,400
	PFR100R20-D		10	2					※		
	PFR120R03-D		12	0.3	4	3	10	④	7820306	C	22,200
	PFR120R05-D		12	0.5					7820307	C	22,200
	PFR120R10-D		12	1					7820308	C	22,200
	PFR120R20-D		12	2					※		
	PFR120R30-D		12	3	※						
	PFR160R03-D		16	0.3	5.3	4	12	⑤	7820309	C	24,300
	PFR160R05-D		16	0.5					7820310	C	24,300
	PFR160R10-D		16	1					7820311	C	24,300
	PFR160R20-D		16	2					※		
PFR160R30-D	16	3	※								
PFR200R03-D	20	0.3	6.7	5	15	⑥	7820312	C	25,900		
PFR200R05-D	20	0.5					7820313	C	25,900		
PFR200R10-D	20	1					7820314	C	25,900		
PFR200R20-D	20	2					※				
PFR200R30-D	20	3					※				
PFR250R10-D	25	1	8.3	6	18.5	⑦		※			
PFR300R10-D	30	1	10	7	22.5	⑧		※			
PFR320R10-D	32	1	10.3	7	23.5	⑨		※			

C = 標準在庫品 C = Standard stock item

※ = 納期及び価格は当社営業まで問合せ下さい。

※ = Please contact our sales department for price and lead time.

部品 Accessories

	ツールNo. EDP No.	呼び Designation	適用ボディ Applicable Body	推奨締め付け トルク Recommended Tightening Torque		ツールNo. EDP No.	呼び Designation	適用ボディ Applicable Body	標準価格 (Yen)
 クランプねじ Clamping Screw	7808124	FS20652RB	①	0.4 N·m	 T30-Tのみ T30-T only レンチ Wrench	7808203	T6-D (Torx6)	①	1,160
	7808123	FS25669RB	②	1 N·m		7808204	T7-D (Torx7)	②	1,160
	7808117	FS30686RB	③	1.2 N·m		7808205	T8-D (Torx8)	③	1,310
	7808118	FS35610RB	④	2 N·m		7808207	T10-D (Torx10)	④	1,310
	7808119	FS40613RB	⑤	3 N·m		7808208	T15-D (Torx15)	⑤	1,390
	7808120	FS50615RB	⑥	5 N·m		7808209	T20-D (Torx20)	⑥, ⑦	1,390
	7808121	FS60620RB	⑦	5 N·m		7808212	T30-T (Torx30)	⑧, ⑨	2,780
	7808122	FS80624RB	⑧, ⑨	6 N·m					

レンチは別途ご購入下さい。 The wrenches are sold separately from the cutters. 在庫区分は全てC(標準在庫品)となります。 Stock are categorized as C (Standard stock item).

切削条件基準表 Cutting Conditions

被削材 Work Material	切削速度 Vc(m/min) Cutting Speed			切込深さの 目安 ap (mm) Depth of Cut	1刃当たりの送り fz (mm/t)			
	突出し量 1/b				インサートW1 Insert			
	基準2.5D	5D	8D		φ6, 7	φ8 ~ 11	φ12 ~ 17	φ20 ~ 32
CFRP	200 (150~250)	80%	60%	0.5DC	0.05	0.1	0.15	0.2

・上記の数値は実切削速度における一般的な値を示したものです。加工環境に合わせて適宜調整して下さい。

・The above cutting conditions are to be used as general guidelines. Adjustments may be necessary depending on actual cutting conditions.

本 社
〒442-8543 愛知県豊川市本野ヶ原三丁目22番地 TEL(0533)82-1111
E-mail: cs-info@osg.co.jp Web: https://www.osg.co.jp/
International Headquarters
3-22 Honnogahara, Toyokawa, Aichi, 442-8543, JAPAN
TEL: +81-533-82-1118 FAX: +81-533-82-1136

東日本営業部
〒140-0002 東京都品川区東品川4-12-6
品川シーサイドキャナルタワー 19階 TEL(03)5715-2966

西日本営業部
〒550-0013 大阪府大阪市西区新町2-18-2
オーエスジーセンタービル 8F TEL(06)6538-3880

アプリケーション営業部
〒451-0051 愛知県名古屋市中区則武新町3-1-17
BIZrium名古屋 4階 TEL(052)589-8320

仙 台	TEL (022) 390-9701	三 河	TEL (0566) 62-8286
郡 山	TEL (024) 991-7485	トヨタ	TEL (0533) 82-1145
茨 城	TEL (029) 354-7017	名古屋	TEL (052) 589-8320
両 毛	TEL (0270) 40-5855	岐 阜	TEL (058) 259-6055
宇都宮	TEL (028) 651-2720	京 滋	TEL (077) 553-2012
新 潟	TEL (025) 288-3888	大 阪	TEL (06) 4308-3411
東 京	TEL (03) 5715-2966	明 石	TEL (078) 927-8212
八王子	TEL (042) 645-5406	金 沢	TEL (076) 268-0830
厚 木	TEL (046) 230-5030	岡 山	TEL (086) 241-0411
諏 訪	TEL (0266) 58-0152	広 島	TEL (082) 532-6808
上 田	TEL (0268) 28-7381	四 国	TEL (087) 868-4003
静 岡	TEL (054) 283-6651	九 州	TEL (092) 504-1211
浜 松	TEL (053) 461-1121	北九州	TEL (093) 922-8190
豊 川	TEL (0533) 82-1145	熊 本	TEL (096) 386-5120

〈工具の技術的なご相談は…〉コミュニケーションダイヤル

よ い 工 具 は 一 番

0120-41-5981 土日祝日、会社休日を除く

コミュニケーション FAX 0533-82-1134 コミュニケーション E-mail hp-info@osg.co.jp

⚠ 安全にお使いいただくために

- 工具を使用する時は、破損する危険があるので、必ずカバー・保護眼鏡・安全靴等を使用して下さい。
- 切れ刃は素手で触らないで下さい。
- 切りくずは素手で触らないで下さい。
- 工具の切れ味が悪くなったら使用を中止して下さい。
- 異常音・異常振動が発生したら、直ちに使用を中止して下さい。
- 工具には手を加えないで下さい。
- 加工前に工具の寸法確認を行って下さい。

⚠ Safe use of cutting tools

- Use safety cover, safety glasses and safety shoes during operation.
- Do not touch cutting edges with bare hands.
- Do not touch cutting chips with bare hands. Chips will be hot after cutting.
- Stop cutting when the tool becomes dull.
- Stop cutting operation immediately if you hear any abnormal cutting sounds.
- Do not modify tools.
- Please use appropriate tools for the operation. Check dimensions to ensure proper selection.

OSG代理店

Copyright ©2016 OSG Corporation. All rights reserved.

- 製品については、常に研究・改良を行っておりますので、予告なく本カタログ掲載仕様を変更する場合があります。 Tool specifications are subject to change without notice.
- 本書掲載内容の無断転載・複製を禁じます。

N-97.web(DN)
24.11

オーエスジー株式会社